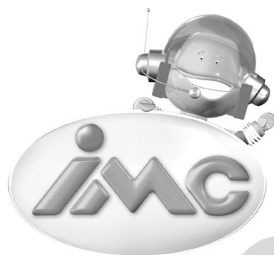


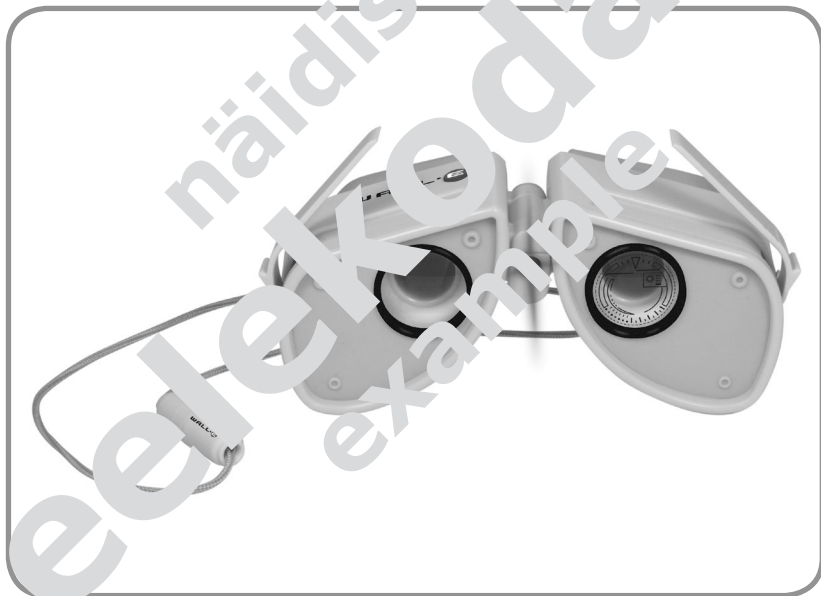
Disney • PIXAR

WALL•E

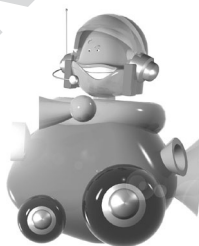


260047-A+B

- (EST) ÖÖBINOKKEL
- (LAT) NAKTS REDZAMĪBA BINOKLIS
- (LIT) NAKTINIO MATYMO BINOKLIS

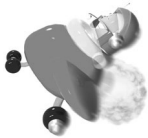


© Disney/Pixar



Kasutusjuhend
Lietošanas instrukcija
Naudojimo instrukcija

270508



ÖÖBINOKKEL

Viide 260047 • EAN 8421134260047

TOOTE OMADUSED

IMC ööbinokliil WALL-E (© Disney/Pixar) on valgustus ja kanderihm.

KASUTUSJUHISED

IMC ööbinokliit WALL-E (© Disney/Pixar) on lihtne käsitseda. Me oleme kindlad, et see on Teie lapsele suurepäraseks meelelahutuseks. Täname Teid, et olete meid usaldanud ja valinud meie tootevalikusse kuuluva toote. Meie laia tootevalikuga tutvumiseks külastage meie kodulehte aadressil www.imc.es

OLULINE INFO

MÄRKUS TÄISKASVANUTELE

Enne, kui annate toote lapsele, eemaldage kogu kile, traat vms, mis on mõeldud toote tarnimise ajal paigaldamiseks. Toode on tehases seatud proovimise funktsioonile. Kaasasolevad patareid on mõeldud selle funktsiooni jaoks. Seetõttu võivad need olla tühjad. Sel juhul soovitame need välja vahetada.

TOIMINGUD PATAREIDEGA

Paigaldamine ja vahetamine: Seade töötab kahe LR44/AG13 1,5V alusel-patareiga (kaasas). Patareipeasa ligi pääsemiseks eemaldage kate koos pikksilmaga kummist kaitse (vt joonis 1). Eemaldage patareid pakemast kinnituskruvi, järgige patareid sisestamiseks joonis 2 ja sisestage sobivad LR44/AG13-patareid joonisel näidatud viisil. Asetage kate tagasi ja kinnitage kruviga ning paigaldage kummist kaitse tagastele laste ohutuse tagamiseks tagasi pakemasse. Hooldus! Patareid tohib vahetada ainult täiskasvanu järelevalve all.

KASUTAMINE

Pikksilma peal on nupp. Kui sellele vajutada, süttib valgusti. Valgusti süttib ka siis, kui avate pikksilma parema „kulmu“ (vt joonis 3). Seadmel on turvaklambriga kanderihm (vt joonis 4)

ja läätсед, mis imiteerivad binokliläätsi.

Kui valgustus muutub tuhmiks, tähendab see, et patareid on tühjad ja tuleb välja vahetada.

HOOLDUS

Seadme puhastamiseks kasutage niisket lappi. Ärge kasutage puhastusvahendeid ega lahusteid. Kui seade saab märjaks, eemaldage see otsekohe välja ning eemaldage patareid. Kuivatage patareipesa kuiva lapiga. Jätke patareipesa umbes 12 tunniks kuivaks, et see saaks täielikult ära kuivada. Ärge kasutage seadet enne, kui see on täiesti kuiv.

1. KLASSE VAJALIKU SÜNDIHOODSEADE

Käsitse valgustite ettevaatlikult. Selgitage oma lapsel, et ta ei tohi valgust kellelegi silma suruda. Seade binokkel on mänguasja ja seda tohib kasutada ainult selleks eesmärgiks, milleks see on mõeldud. See ei sobi kasutamiseks päris binokliina ega pikka aega järjest. Et vältida kasutamise tõttu lapse silmi kahjustada, hoidate seda selle eest.

HOOLDUS

- Mänguasja ei ole sobiv alla kolmeaastastele lastele, sest sisaldab juhetaid või pikka rihma. Sisaldab väikesi osi, allaneelamisoht.
- Kuna pakend sisaldab olulist teavet, siis hoidke see hilisemaks vajaduseks alles.
- Pange tähele, et tehniliste täiustuste tõttu võib toode pildil kujutatust erineda.
- See seade töötab kahe LR44/AG13 1,5 V patareiga (kaasas).
- Tootega on kaasas kaks LR44/AG13-patareid toote proovimiseks. Toote tavakasutuseks võib olla vajalik patareid välja vahetada.
- Patareide ja akude paigaldamisel tuleb järgida joonisel näidatud polaarsusmärgistust.
- Tühjaks saanud patareid või akud tuleb mänguasjast eemaldada, muidu võib seade viga saada.
- Ärge kasutage koos vanu ja uusi patareisid.
- Ärge kasutage koos eri tüüpi patareisid.

- Kasutage ainult tootja soovitatud patareisid või nendega võrdväärseid.
- Ärge laadige patareisid.
- Ärge ühendage ega lühistage patareide klemme.
- Patareide vahetamine ja käsitsemine peab alati toimuma täiskasvanu järelevalve all.
- Kui seadet ei kavatseta pikema aja jooksul kasutada, eemaldage sellest patareid.
- Hoidke keskkonda ning kõrvaldage tühjaks saanud patareid kasutusest keskkonnasäästu nõuete kohaselt.
- Akud tuleb enne laadimist mänguasjast eemaldada.
- Akusid tohib laadida ainult täiskasvanu järelevalve all.
- Toode töötab ainult leelispatareidega.
- Enne kasutamist lugege palun kasutusjuhend hoolikalt läbi ja hoidke see hilisema kasutuse jaoks alles.
- Seadme töös võib esineda tõrkeid, kui seade toiteahelale mõjuvad raadiosignaalid häirivad. Häire kadumisel taastub seade normaalse töörežiimi.
- Keskkonnas, kus esineb elektromagnetilisi häireid, võib seade töötada häiretega ning vajada uuesti sisselülitamist.
- Keskkonnas, kus esineb hetkelist ülepinget, võib seade töötada häiretega ning vajada uuesti sisselülitamist.
- Eemaldage enne tootjate nõuandel sellelt kõik pakkematerjalid (kõrvaldage traadid jms).

SOOVITUSED SEADME VASTUTUSTUNDLIKUKS KASUTAMISEKS JA KESKKONNAKAITSEKS

Toimetage kogu pakkematerjal – kartong, kile jms – vastavasse taastöödeldavate jäätmete kogumiskohta.

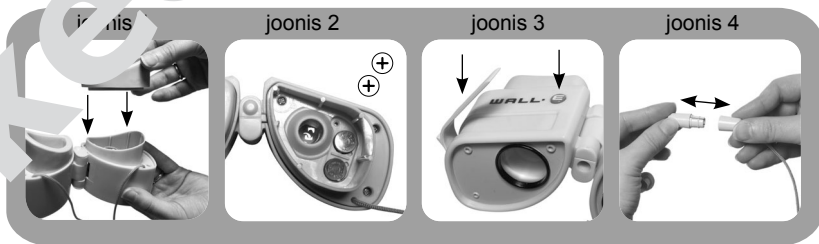
Võimaluse korral kasutage akusid.

Lülitage mänguasja pärast sellega mängimist alati välja, ja kui te ei kavatse seda pikema aja kasutada, siis eemaldage sellest patareid.

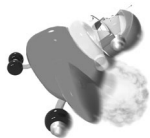
Kui soovite mänguasja kasutusest eemaldada, ent see on endiselt töökorras, võite eemaldada seda minema. See võib veel kehtida tootele rõõmu valmistada. Pöörduge vastava isikute või organisatsioonide noole, kes aitaks mänguasja selle uue omaniku toimetada.

Kasutusest eemaldatud toodet ei tohi hävitada koos muu olmeprügiga. Seade tuleb viia elektroonika tootja kogumispunkti. Täpsemat informatsiooni selle kasutusjuhendis või pakendile märgitud ringlustähistelt.

Meie tooted on taastöödeldavad neile märgitud tähiste kohal. Kui viiete materjale taastöödeldada või laste vanade seadmete kasutamiseks, alate märkimisväärse panuse keskkonna kaitse heaks. Pöörduge kogumispunkti või kohaliku omavalitsuse poole.



Kui seadme töö kohta tekib kaebusi, pöörduge palun:
 IMC TOYS, S.A. • Pare Llaurador, 172 • 08224 Terrassa (Barcelona) Spain
 www.imc.es • NIF: A-08667370



NAKTS REDZAMĪBAS BINOKLIS

Izstr. Nr. 260047 • EAN: 8421134260047

IZSTRĀDĀJUMA APRAKSTS

IMC nakts redzamības binoklim WALL-E (© Disney/Pixar) ir aizsargstikls ar apgaismojumu un rokas siksnīņa.

LIETOŠANAS UN DARBĪBAS NORĀDĪJUMI

IMC nakts redzamības binokļa WALL-E (© Disney/Pixar) lietošana ir vienkārša. Esam pārliecināti, ka šī rotaļlieta sagādās jūsu bērniem lielu gandarījumu. Pateicamies, ka esat uzticējušies mums, izvēloties vienu no mūsu ražojumiem.

Lai iepazītos ar mūsu ražojumu plašo katalogu, sk. mūsu mājas lapu Internetā: www.imc.lv

SVARĪGA INFORMĀCIJA VECĀKU IEVĒRĪBAI

Pirms ļausiet bērniem rotaļāties ar šo binokli, vispirms noņemiet visu plastmasas iepakojumu, auklas un jebkādas priekšmetus, paredzētus rotaļlietas nostiprināšanai tās pārveidošanas laikā.

Šis izstrādājums tiek piegādāts sākuma testēšanas funkcijai. Tajā ievietotās baterijas ir paredzētas šim nolūkam. Tādēļ ievērojiet, ka tās jau ir nolietotas, tāpēc tās ir jāaizvieto ar jaunām.

DARBĪBAS AR BATERIJĀM

Ievietošana un maiņa jāveic šādi:
Šim izstrādājumam nepieciešamas divas LR44/AG13 baterijas (iekļautas rotaļlietas komplektā). Noņemiet no labā okulāra gumijas aizsargu (sk. 1. att.), lai piekļūtu bateriju ligzdai.

Atvērto bateriju ligzdas vāku drošības slēdzi un bateriju pareizai ievietošanai sk. 2. att., ievietojiet izstrādājumam nepieciešamās LR44/AG13 baterijas tā, kā parādīts. Novietojiet bateriju ligzdas vāku savā vietā, aizskrūvējiet skrūvi, uzlieciet uz okulāra gumijas aizsargu (jūsu bērna drošībai).

Brīdinājums! Darbības ar baterijām (arī to maiņu) vienmēr jāveic pieaugušo uzraudzībā.

LIETOŠANA

Virs okulāra atrodas poga. Kad šī poga ir nospiesta, iedegas apgaismojums. Apgaismojums iedegsies arī tad, kad atvērsiet binokļa labo „uzaci” (sk. 3. att.). Izstrādājumam ir rokas siksnīņa ar drošības skavu (sk. 4. att.). Ievērojiet lēcas, kuras imitē binokļa lēcas. Ja apgaismojums kļūst blāvs, tas var būt tāpēc, ka baterijas ir nolietojušās un tās jāaizvieto.

APKOPE

Ierīces tīrīšanai izmantojiet mīkstu drānu. Nelietojiet mazgāšanas līdzekļus vai šķīdinātājus. Ja ierīce kļūst slapša, nekavējoties apgāziet to otrādi un izņemiet baterijas. Nosusiniet bateriju ligzdu ar sausu drānu. Pēc tam jāatvērta uz aptuveni 12 stundām, lai tā kārtīgi izžūtu. Nelietojiet ierīci, ja tā nav pilnībā sausa.

LIETOŠANAS IERĪCES APGAISMOJUMA IERĪCE

Rīkojieties ar apgaismojumu uzmanīgi. Ievērojiet brīdinājumus, ka gaismu nedrīkst spīdināt tieši acīs.
Binokli ir rotaļlieta un to jālieto tikai paredzētiem nolūkiem. Tas nav paredzēts ilgstošai lietošanai (kā parasts binoklis). Nepareiza lietošana var izraisīt jūsu bērna redzes traucējumus. Brīdiniet par to bērnus.

BRĪDINĀJUMS

- Nav piemērots bērniem līdz 3 gadiem, jo komplektā ir vads vai gara aukla. Šī ierīce satur sīkas detaļas, kuras bērns var norīt.
- Saglabājiet ierīces iepakojuma materiālu turpmākai uzziņai, jo tajā ir svarīga informācija.
- Ievērojiet, ka ierīces pilnveidošanas nolūkos, šis izstrādājums var atšķirties no attēla redzamā.
- Šim izstrādājumam nepieciešamas divas LR44/AG13 1,5 V baterijas (iekļautas ierīces komplektā).
- Šis izstrādājums tiek izplatīts ar 2 LR44/AG13 veida baterijām testēšanas funkcijām.

- Izstrādājuma normālai darbībai var būt nepieciešama bateriju maiņa.
- Akumulatorus vai baterijas jāievieto ievērojot to polaritāti (sk. attēlu).
- Izlietotās baterijas un akumulatori jāizņem no rotaļlietas; šī norādījuma ignorēšana var izraisīt ierīces bojājumus.
- Nelietojiet kopā vecas un jaunas baterijas.
- Nesajauciet dažādu veidu baterijas.
- Lietojiet tikai ražotāja ieteiktās baterijas vai līdzvērtīgas.
- Neuzlādējamas baterijas nedrīkst uzlādēt.
- Nepieļaujiet bateriju spaiļu paralēlu saslēgumu vai īssavienojumu.
- Bateriju maiņu vai rīkošanos ar tām vienmēr jāveic pieaugušo uzraudzībā.
- Izņemiet baterijas no to ligzdas, ja ierīce netiks lietota ilgāku laika periodu.
- Sargājiet apkārtējo vidi no piesārņošanas un iznīciniet nolietotās baterijas, izmetot tās īpaši šim nolūkam paredzētajos konteineros.
- Uzlādējamās baterijas (akumulatorus) pirms uzlādēšanas jāizņem no rotaļlietas.
- Akumulatorus drīkst uzlādēt tikai pieaugušo uzraudzībā.
- Šis izstrādājums darbojas tikai ar uzlādējamām baterijām.
- Pirms lietošanas izlasiet šo instrukciju, lai droši ierīci un saglabājierturpmā lietošanai.
- Ierīces darbībā var rasties traucējumi, ja elektrisko sakaru līnijas ir pārāk tuvas caucējumi. Ierīce atgriezīsies normālas darbības režīmā, kad šie radītie traucējumi izzudīs.
- Ierīces darbības traucējumi var būt vērojami arī apkārtņē, kur ir spēcīgas elektrības izlāde. Tad jāpārtrauc lietošana ierīci.

- Ierīces darbības traucējumi var būt vērojami arī mainīgā vidē. Tad jāpārtrauc lietošana ierīci.
- Pirms ļausiet bērniem rotaļāties ar šo ierīci, noņemiet visu iepakojuma un aizsarg materiālu, kas nodrošina drošu ierīces pārvadāšanu (plastikātu, uzlīmes, stiepli utt.).

IETEIKUMI ATBILDĪGAI LIETOŠANAI UN APKĀRTĒJĀS VIDES AIZSARDZĪBAI

Nogādājiet visu pārvadāšanas iepakojumu, kartona kasti, plastikātu utt. jūsu apkārtnē, esošā izstrādājumu atkritējai pārstrādei paredzētā konteinērā.

Lietojiet (pēc iespējas) uzlādējamās akumulatorus.

Iegūstiet, ja iespējams, informāciju par to, kā pareizi ietaupīt enerģiju, un ievērojiet ieteiktās lietošanas un izņemšanas procedūras, ja nepieciešams, lai nodrošinātu ierīces ilgāku darbības laiku.

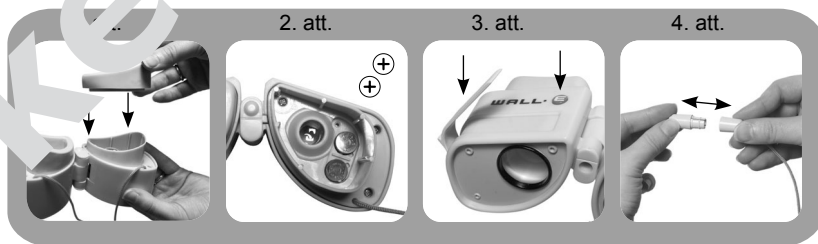
Ja nolietotās baterijas netiek lietotas, bet tā joprojām ir pieejama, izmetiet to. Atcerieties, ka varbūt citi bērni labprāt vēl lietos to un nogādājiet tās īpaši šim nolūkam paredzētajos konteineros.

Ja šis izstrādājums ir nepareizi izmantots, tas var kļūt par draudeni cilvēku vai organizāciju veselībai.

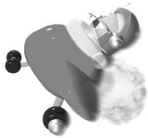
Ja šis izstrādājums ir nepareizi izmantots, tas var kļūt par draudeni cilvēku vai organizāciju veselībai. Ja šis izstrādājums ir nepareizi izmantots, tas var kļūt par draudeni cilvēku vai organizāciju veselībai.

Izstrādājuma materiāli var būt atkritējai pārstrādei atbilstoši to marķējumam. Ja atkārtoti lietojamie materiāli ir atrodami ierīcē, veiciet ierīci atkārtotai lietošanai, veiciet ievērojamu ieguldījumu apkārtējās vides aizsardzībā.

Konsultējieties ar tuvāko atkritējās pārstrādes centru vai vietējā pašvaldībā.



Jebkādu reklamāciju gadījumā sazinieties ar:
 IMC TOYS, S.A. • Pare Llaurador, 172 • 08224 Terrassa (Barcelona) Spain
 www.imc.es • NIF: A-08667370



NAKTINIO MATYMO BINOKLIS

Nuoroda 260047 • EAN: 8421134260047

PRODUKTO DUOMENYS

IMC naktinio matymo binoklyje *WALL-E* (© *Disney/Pixar*) yra įtaisytas apšvietimas ir dirželis.

NAUDOJIMO INSTRUKCIJA

IMC naktinio matymo binoklį *WALL-E* (© *Disney/Pixar*) nesudėtinga naudoti. Esame tikri, kad jis Jūsų vaikui suteiks daug džiaugsmo. Dėkojame, kad pasirinkote šį gaminį ir parodėte pasitikėjimą mumis.

Jei norite sužinoti daugiau apie mūsų produkciją, apsilankykite interneto svetainėje www.imc.es

SVARBI INFORMACIJA PASTABA SUAUGUSIEMS

Prieš paduodami gaminį vaikams, nuimkite plastikinę pakuotę, juostelę ir kitus pakuotės medžiagas.

Pakuotėje esantis žaislas yra nustatytai labai domajama funkcija. Komplekte esančios baterijos yra skirtos šiai funkcijai, todėl jos gali būti išsekusios. Tokiu atveju pakeiskite baterijas naujomis.

VEIKSMAI SU BATERIJOMIS

Įdėjimas ir keitimas

Gaminys veikia dvejomis LR44/AG13 1,5V šiluminėmis baterijomis (baterijos yra komplekte). Norėdami prieiti prie baterijų lizdo, nuo dešinės binoklio pusės (žr. 1 pav.) nuimkite guminę apsaugą. Iš baterijų lizdo dangtelio išsukite varžtą (žr. 2 pav.) įdėkite LR44/AG13 baterijas, taip, kaip parodyta. Uždėkite dangtelį ir vėl jį prisukite, užklijus binoklio pusės uždėkite guminę apsaugą.

Dėmesio! Baterijas keiskite prižiūrint suaugusiems.

NAUDOJIMAS

Binoklio viršuje yra mygtukas. Jį paspaudus įsijungia apšvietimas. Apšvietimas įsijungs ir atidarius dešinį „antakį“ (žr. 3 pav.). Prietaise

yra dirželis su fiksatoriumi (žr. 4 pav.) ir lęšiai, panašūs į tikruose binokliuose esančius lęšius. Jei apšvietimas prigęsta, reiškia, kad baterijos išseko ir jas reikia pakeisti.

PRIEŽIŪRA

Prietaisą valykite drėgna šluoste. Vairuodami nenaudokite stiprių valiklių ir tirpalų. Jei prietaisas sušlaps, tuojau jį išjunkite ir ištraukite baterijas. Baterijų skyrių valykite sausa šluoste. Palikite jį 15 minučių sausa vietoje, kol jis visiškai išdžius. Nenaudokite prietaiso, kol jis visiškai išdžius.

I KLASĖ ŠVIETIMO DIODO PRIETAISAS

Su švietimo diodais atsargiai. Paaiškinkite vaikams, kad šviesti kitiems į akis negalima.

Šis binoklis yra žaislas, kuri turi būti naudojamas tik pagal paskirtį. Tai nėra tikras binoklis ir pro jį negalima ilgai žiūrėti. Netinkamas naudojimas gali pažeisti binoklio gegą. Įspėkite juos apie tai.

ĮSPĖJIMAS

- Rekomenduojama vaikams iki 3 metų, nes sudėtyje yra laidų ir ilgus dirželis. Yra smulkių dalių, kurias vaikas gali praryti.
- Išsaugokite pakuotę, nes joje yra labai svarbi informacija.
- Atkreipkite dėmesį, kad dėl techninių pasiekimų, gaminys gali skirtis nuo nurodyto paveikslėlyje.
- Gaminys veikia dvejomis LR44/AG13 1,5V baterijomis (baterijos yra komplekte).
- Su gaminiu kartu yra 2 LR44/AG13 baterijos veikiančios su išbandymo funkcija. Nusipirkus gaminį, jas reikėtų pakeistų naujomis.
- Baterijas ar akumulatorius dėkite atsižvelgdami į jų poliarškumą (žr. paveikslėlį).
- Panaudotus akumulatorius ir baterijas būtina išimti iš žaislo; to nepadarus prietaisą galima sugadinti.
- Nenaudokite senų ir naujų baterijų kartu.
- Nemaišykite skirtingų tipų baterijų.

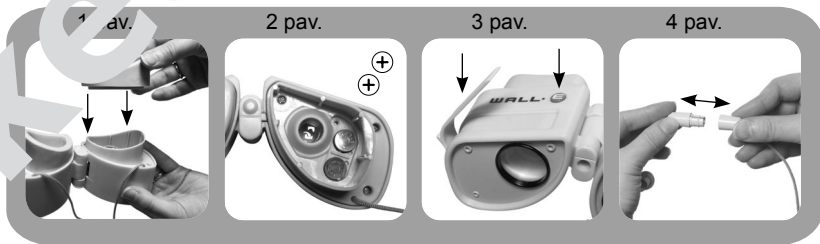
- Naudokite tik gamintojo rekomenduojamas baterijas arba panašias.
- Neįkraunamų baterijų negalima įkrauti.
- Neleiskite, kad įvyktų trumpas sujungimas.
- Baterijos gali būti keičiamos tik prižiūrint suaugusiems.
- Jeigu neketinate naudoti prietaiso ilgesnį laiką, iš jo išimkite baterijas.
- Laikydami aplinkos apsaugos reikalavimų, išmeskite baterijas tik į joms skirtus konteinerius.
- Prieš įkraudami, ištraukite įkraunamas baterijas iš žaislo.
- Įkraunamas baterijas galima įkrauti tik suaugusiems prižiūrint.
- Šis gaminys veikia tik su šarminėmis baterijomis.
- Prieš pradėdami naudoti, atidžiai perskaitykite naudojimo instrukciją ir ją išsaugokite.
- Žaislas gali blogai veikti, jei yra ryšio su kėdžių. Žaislas vėl veiks gerai, kai nelis ryšio su kėdžių.
- Esant elektrostatinėi iškrovai žaislas gali netinkamai veikti arba gali būti reikalingi jį jungti iš naujo.
- Esant sparčiajam pereinamajam veiksmui žaislas gali netinkamai veikti arba gali būti reikalingi jį jungti iš naujo.
- Prieš duodami gaminį vaikui, nuimkite visus pakavimo medžiagas (plastikines plėvelės etiketes, vielas ir t.t.).

PATARIMAI DĖL PRIETAISO ATSAKINGO NAUDOJIMO IR APLINKOS APSAUGOS

Pakuotės medžiagas, kartoną ir plastiką išmeskite į specialius rūšiavimo konteinerius. Stenkitės naudoti įkraunamas baterijas. Pabaigę žaisti, nepamiškite išjungti žaislo, o jeigu jo nenaudosite ilgesnį laiką, ištraukite baterijas iš lizdo.

Jeigu žaislas atsibodo, bet jis dar gerai veikia, jo neišmeskite. Atsiminkite, kad kiti žmonės gali juo naudotis – atiduokite žaislą atitinkamiems asmenims arba organizacijoms. Kai žaislas jau nebetinkamas naudoti, neišmeskite jo su buitinėmis atliekomis. Nuimkite jį į elektros ir elektronikos atliekų surinkimo punktą. Apie tai informuoja simbolis, esantis ant gaminio naudojimo instrukcijos arba pakuotės.

Specialiai atskleisti žaislo detales galima perdirbti. Atsiminkite, kad žaislas gali būti atliekų perdirbimo centrų naujo panaudojimo, padėsiantis gamtą. Kreipkitės į artimiausią žaislo atliekų perdirbimo punktą arba į gamintoją.



Jei turite kokių nusiskundimų dėl gaminio veikimo, kreipkitės į:
 IMC TOYS, S.A. • Pare Llaurador, 172 • 08224 Terrassa (Barcelona) Spain
 www.imc.es • NIF: A-08667370