

UNIROSS®

UNIROSS BATTERIES SAS
77185 Lognes - FRANCE
FAX 33 (0)1 60 95 01 10
www.uniross.com



OHUTUSNÕUDED

- Hoidke latern eemal äärmuslikest temperatuurimuutustest, samuti väga niisketest kohtadest ning sademetest ja teistest karmidest tingimustest.
- Ärge kasutage keemilisi puhastusvahendeid ega lahusteid, sest need võivad kahjustada seadme plastpinda ja selle pinnaviimistlust.
- Ärge kasutage seadet, kui akud hakkavad tühjaks saama. Laadige seadet kohe uuesti piisavalt.
- Ärge lülitage seadet sisse, kui sellele pole paigaldatud lampi. See kahjustab vooluahelat.
- Ärge pange tühjade akudega seadet hoiukohta. Seadme paigaldamiseks toimimiseks laadige akud täis enne hoiukohta paneku, samuti vähemalt ühe kuu jooksul 3 kuu jooksul. Muidu võib akude kasutusiga lüheneda.
- Ärge proovige laadida akusid.
- Kasutage ainult laternale ja kaasasoleva adapteriga.
- Ärge püüdke akusid eemaldada seadme parandustöid tehes, kuna ainult hooldustöökohas.
- Ärge lubage lastel ega teovõimetutel isikudel laternale ja järelevalveta kasutada.
- Enne esimest kasutuskorda tuleb seadme akusid 12-20 tundi laadida.

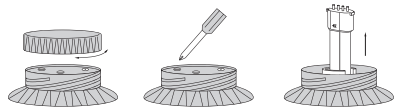
KASUTUSJUHISED

Laterna sisselülitamiseks seadme lüliti asendisse ON, väljalülitamiseks asendisse OFF.

- Ühendage latern adapteri adapteri või autoadapteri toitejuhe. Laadimise alustamiseks ühendage adapter pistikupesast või autoadapteri pistik sigarettisütlipesast. Punane LED-märgutuli süttib. Kui laadimine on lõppenud, siis LED-märgutuli KUSTUB.
- Kui akud on täis laetud või seadet ei kasutata, eemaldage adapter pistikupesast või autoadapteri pistik sigarettisütlipesast.

Lambi vahetamine

- enne lambi vahetamist veenduge, et latern eemal on ühendatud adapteriga.
- Lülitit peab olema asendis OFF.
- Lambi vahetamiseks keerake kaane kruvid lahti ning eemaldage kaas, seejärel asendage vana lamp uue samasugusega ning kruvige kaas oma kohale tagasi.



HOOLDUS

Puhastage laterna korpust puhastusalkoholis niisutatud vatitupsuga.

Ärge kasutage laterna puhastamiseks tugevatoimelisi ega lenduvaid kemikaale, kuna need võivad seadme plastosi kahjustada.

Laterna kahjustamise vältimiseks ärge kasutage teist tüüpi akusid.

TEHNILISED ANDMED

Laadimisaeg: umbes 20 h

Kasutusaeg: umbes 8 h

Sisendpinge: 230 V ~ 50 Hz

Väljundpinge: 12 V, 250 mA

Lamp: 7 W

Aku tüüp: 6 V 4 Ah pliiaaku



Vastavalt Euroopa Ühenduse direktiivile 2002/96/EÜ liigitatakse see seade elektri- ja elektroonikaseadmete hulka, millel on nõutavad eraldi kogumise ja ümbertöötlemise nõuded. Seadmel on eraldi kogumismärkis. See näitab, et seadet ei tohi visata tavajäätmete hulka. Seadmeid see tuleb viia kohaliku omavalitsuse poolt määratud kogumiskorvi. See viiakse keskusse, kus seadme osad taaskasutatakse või taastatakse ning tervisele või keskkonnale ohtlikud ained kahjutuks tehakse. Jäätmete eraldi kogumise ega aitate kasutamine looduslike ressurside säästlikule kasutamisele.

Lisainfot leiab Interneti-aadressilt www.ullross.com