

SAMSUNG

MP3-mängija



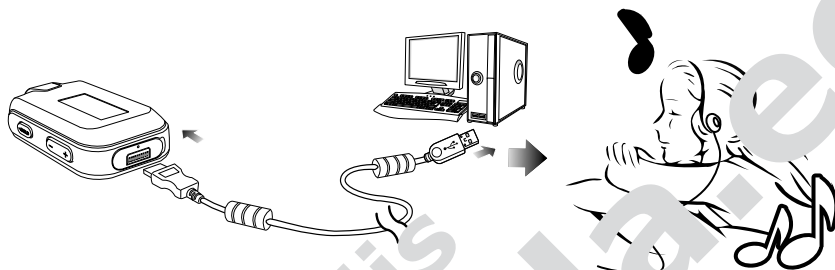
Kasutusjuhend

YP-F2R

Muusikafailide importimine

Muusikafailide laadimine

Selle MP3-mängijaga muusikafailide taasesitamiseks peate kõigepealt arvutist laadima seadmesse MP3-, WMA- või mõnes teises toetatavas vormingus muusikafailid.



Muusikafailide laadimiseks järgige alltoodud juhiseid

Muusikafailide laadimine

- Laadige failid Media Studio abil arvutist MP3-mängijasse ▶ lk 16
- Laadige failid arvutist MP3-mängijasse kaardile või ketrale kopeerimiseks funktsioone „Copy” ja „Paste” ▶ lk 17.

Media Studio installimine

Kasutage muusikafailide MP3-mängijasse laadimiseks programmi Media Studio.



HÕIATUS

Kui Media Studiot automaatselt ei installita

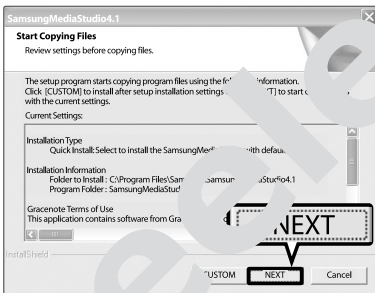
- Logige end administraatorina sisse ning installige programm operatsioonisüsteemi Windows 2000 või Windows XP. Lugege arvuti kasutusjuhendist, kuidas ennast administraatorina sisse logida.

Enne alustamist!

Sisestage MP3-mängijaga kaasas olev installimiskett arvuti CD-ROM kettaseadmesse.

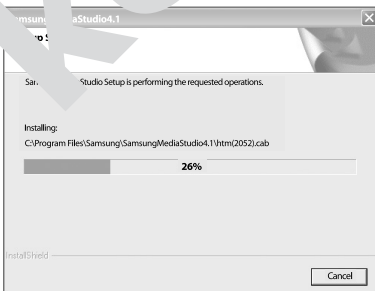


1 Klõpsake **Install Now**.



2 Klõpsake **NEXT**.

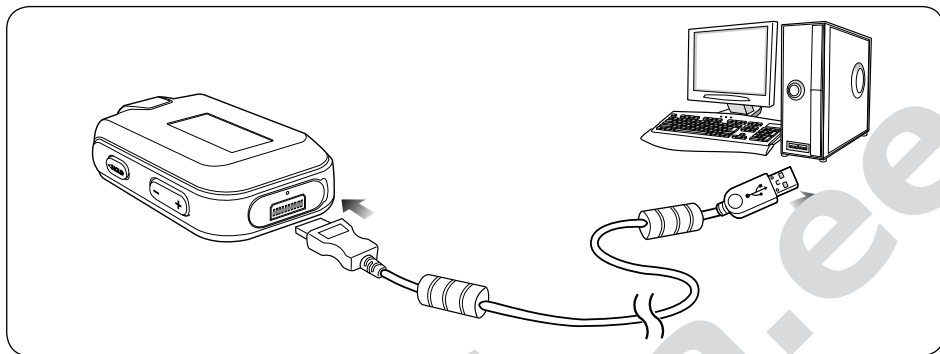
Media Studio installimine algab.



3 Pärast installimist klõpsake **Exit**.

- Kui installimine on lõppenud, kuvatakse töölauale ikoon ning Media Studio käivitub.
- Kui kuvatakse aken **Autoscan Confirm**, vaadake lk 15 ning tehke vajalikud seaded.

Ühendamine arvutiga



- 1 Avage USB-liidese kate seadme alumisel küljel.
- 2 Ühendage USB-kaabel arvuti USB-liidesesse (↓)
- 3 Ühendage USB-kaabli teine ots MP3-mängu seadme küljel olevasse USB-liidesesse.

Nõuded arvutile

Seadme kasutamiseks koos arvutiga peavad olema täidetud järgmised tingimused:

- Pentium 300 MHz või võimsam protsessor
- Windows 98 SE/ME/2000/XP
- 100 MB vaba kettaruumi
- CD-ROM-kehtseadme (põhikiirusega või kiirem)
- Liides USB 2.0
- DirectX 9.0c või uuem

Failide ja kaustade lisamine Media Studios

Lisateot Media Studio kasutamise kohta saate abimaterjalist.

- Klõpsake Media Studio akna ülaservas **MENU** → **Help** → **Help**.

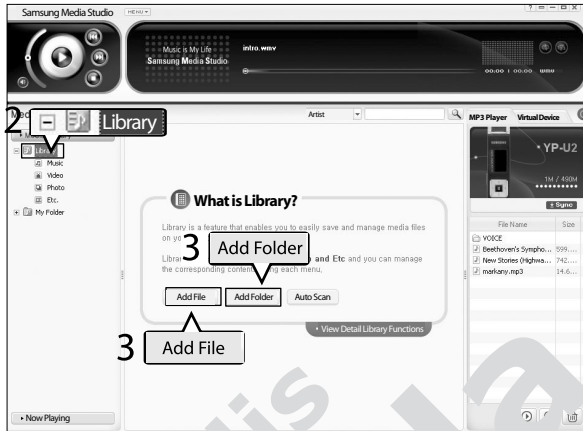


MÄRKUS

- Kogusse juba lisatud faile teist korda ei lisata.

Enne alustamist!

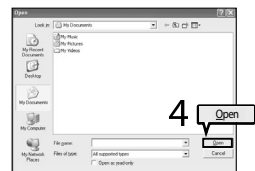
- Ühendage MP3-mängija arvutiga.
- Arvutisse peab olema installitud Media Studio.



- 1 MP3-mängija arvutiga ühendamine käivitab Media Studio automaatselt.
 - Kui programm automaatselt ei käivitu, tehke tööala vasakul pool töölaual Media Studio ikoonil.
- 2 Klõpsake Media Studio ikooni vasakul pool **Media library** > **Library**.
 - Kuvatakse käsud **Add File** (lisa fail), **Add Folder** (lisa kaust) ja **Auto Scan** (automaatotsing).

Failide lisamine

- 3 Klõpsake **Add File** (lisa fail).
 - Kuvatakse aken **Open** (ava).
- 4 Valige lisatav fail ja klõpsake **Open** (ava).
 - Valitud fail lisatakse nimistusse.



Kaustade lisamine

- 3 Klõpsake **Add Folder** (lisa kaust).
 - Kuvatakse aken **Browse for folder** (otsi kaust).
- 4 Valige lisatav kaust ja klõpsake **OK**.
 - Valitud kaust lisatakse nimistusse.

