



Tolmuimeja

Kasutusjuhend

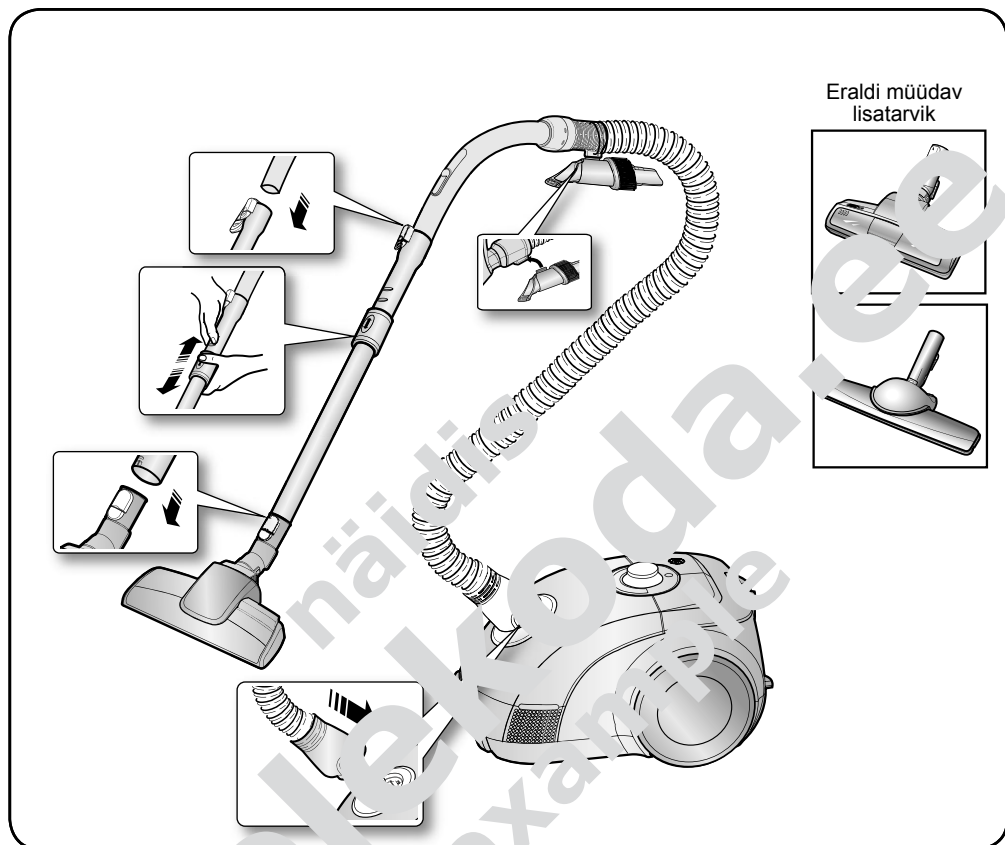
- * Enne seadme kasutamist lugege paketi kasutusjuhend hoolikalt läbi.
- * Ainult siseruumide kasutamiseks.

Kujutlege võimalusi

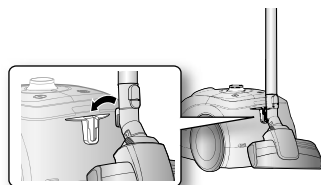
Täname Teid, et ostsite Samsungi toote.
Täieliku teeninduse saamiseks palume
toote registreerida aadressil
www.samsung.com/global/register

SAMSUNG

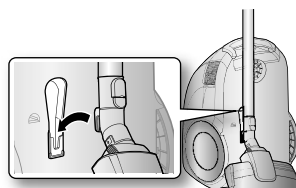
Tolmuimeja kokkupanek



- Tähtsavad vead mudeliti erinevad. Vt lk 5, 6.

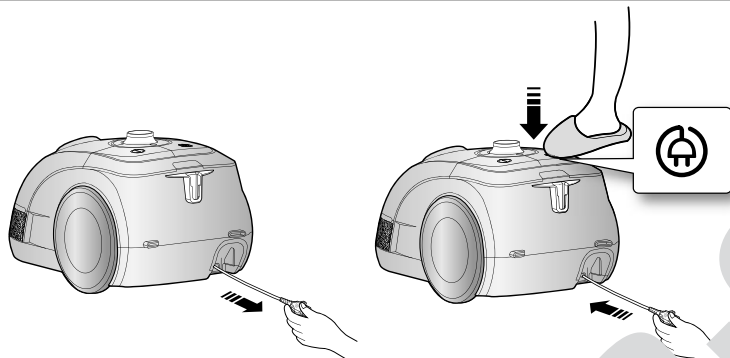


- Imitoru ja põrandatsaku hoidmine seadme hoiukohta panemisel.

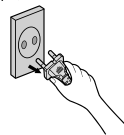


Tolmuimeja kasutamine

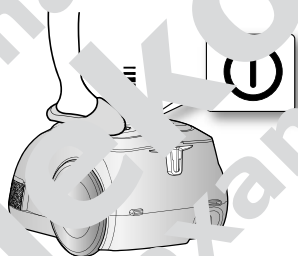
TOITEJUHE



- Toitejuhtme pistiku pistikupesast eemaldamisel ärge hoidke kinni juhtmest, vaid aeri pistikust.



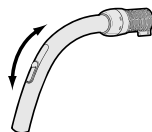
TOITEPEDAAL



VÕIMSUSVALITSUS

Korpuseiuvõimsusmudel

- **IM** = **OLU**
Irdimemismasinate väikeste vaipade ja teiste kergete tekstiilide puhastamiseks vähendage imivõimsust regulaatorit lükates, kuni ava on lahti.

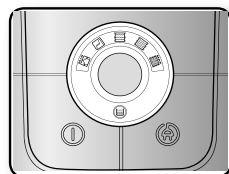


- **KORPUS**

Imemisevõimsuse reguleerimiseks nihutage võimsusvalitsas paremale või vasakule.

Off = lülitab tolmuimeja välja.

Max = põrandate ja väga määrdunud vaipade puhastamiseks.

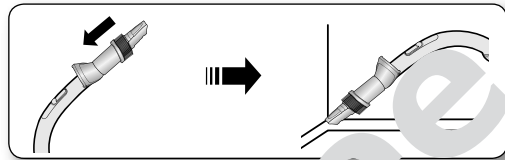


Tarvikute ja filtri hooldamine

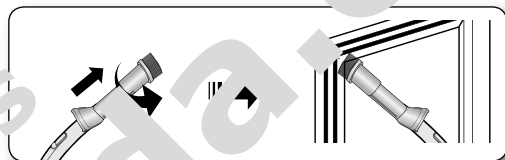
TARVIKUTE KASUTAMINE

Lisatarvik

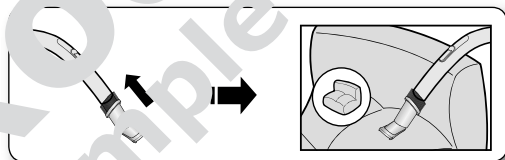
- Lükake tarvik vooliku käepideme otsa.



- Õrnade piirkondade puhastamiseks tõmmake välja tolmuhari ja pöörake seda.

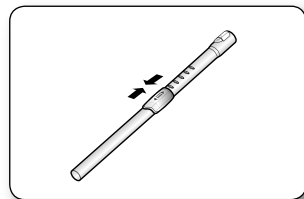


- Tekstiiliotsaku kasutamisel lükake tarvik teistpidi vooliku käepideme otsa.



Toru

- Seadke teleskooptoru pikkus sobivaks toru keskel asuvat pikivase regulaatorit edasi ja tagasi lükates.



- Ummistuste kontrollimiseks eemaldage teleskooptoru ja seadke see lühemaks. Nii saate torust ummistust kergemini eemaldada.

