

**ŠAMPANJAPURSKKAEV
IZGAISMOTA ŠAMPANIEŠA STRŪKLAKA
ŠAMPANO FONTANAS SU APŠVIETIMU**

Mudel/Modelis # LPF-210



EST

LAT

LIT

ETTE NÄHTUD VAID KODUKASUTUSEKS

Enne seadme kasutamist lugege kasutusjuhend läbi!

Hoidke kasutusjuhend alles!

TIKAI LIETOŠANAI MĀJAS APSTĀKĻOS

Pirms ierīces lietošanas izlasiet šos norādījumus!

Saglabājiet šos norādījumus!

SKIRTAS TIK NAUDOJIMUI NAMUOSE

Priekš naudodami prietaisa, atidzīai perskaitykite šią naudojimo instrukciją!

Išsaugokite šią naudojimo instrukciją!

KOKKUPANEK



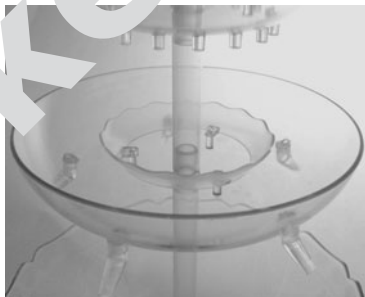
*** Juhuks kui mõni tila peaks kaotsi minema, on seadmega kaasas kaks varutila.

Pange tähele: seadmega on kaasas kaks pritsmekaitset. Pritsmekaitsemehed paigutatakse mõlemasse korruskaussi ning hõlvavad paigaldatud korruskaussides olevad eendid.

Korruskausside eendid paigutavad pritsmekaitsemehed alt üla poole

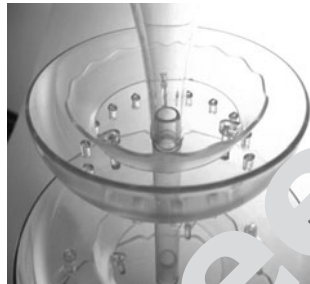


Alumine korruskauss koos sellesse paigutatud pritsmekaitsemehga



KOKKUPANEK

Ülemine korruskauss koos sellesse paigutatud pritsmekaitsmega



Toitelüliti



Tilk

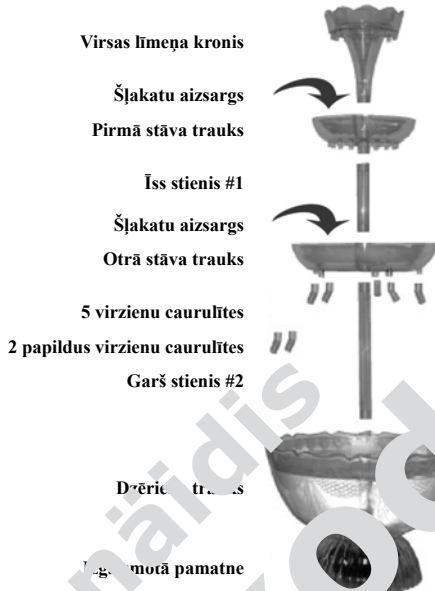


Tilasad alumise korruse kausi liigse kiirgates suunata neid võimaliku pritsimise vältimiseks kausi seinale.

MÄRKUS: pritsimisõõrtõttu asetage pritskaev veekindlale alusele või lauakattele. Laudlina valikul kasutage võimaliku plekiohuga.

MÄRKUS: probleemide vältimiseks soovitame püskkaevu enne olulist sündmusel kasutada katsetada.

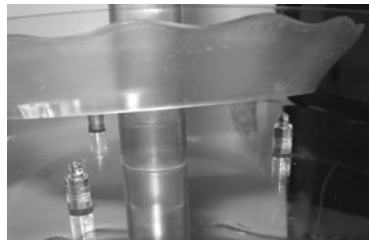
SALIKŠANAS SECĪBA



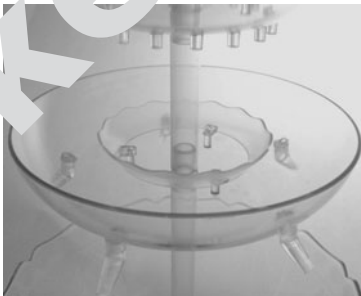
*** Komplektā ietilpst 2 papildu virzienu caurulītes (ja kādas tās pazaudēta).

Piezīme: komplektā ietilpst 2 šļakatu aizsargi. Šļakatu aizsargi tiek uzstādīti uz pirmā stāva trauka un uz otrā stāva trauka. Tie tiek nostādīti savi savās vietās (traukos) ar tapiņām.

Tapiņas traukā droši nostādz šļakatu aizsargus savās vietās.

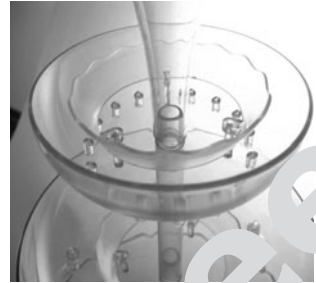
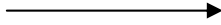


Tiek ievietots apakšējā stāva trauka šļakatu aizsargs.

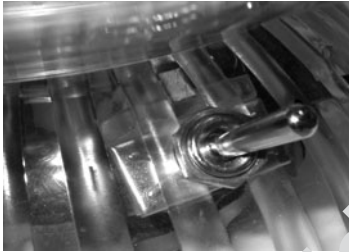
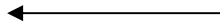


SALIKŠANAS SECĪBA

Tiek ievietots augšējā stāva trauka aizsargs.



leslēgšanas/izslēgšanas
(pārslēgšanas) slēdzis



Pagarinātājs (tīrītājs)



Kad pievienosiet tos apakšējam stāva traukam, pievienojiet tos virzienā pret trauka sienu, lai novērstu iespējamu šļakotību.

PIEZĪME: iespējams šļakotēt, kā arī tīrītība no dzēriena, novietojiet strūklaku uz ūdensdrošas virsmas vai uz galdauta. Iespējamo traipu dēļ lietojiet atbilstošu galdautu.

PIEZĪME: ieteicams pārbaudīt strūklaku pirms tās lietošanas paredzamā notikumā, lai pārlicinātos ar tās pareizu darbību un jebkādam varbūtējam problēmām.

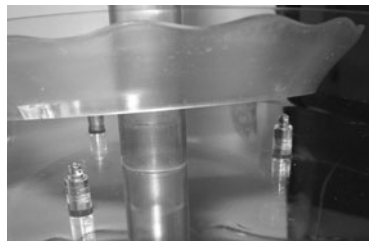
SURINKIMO NURODYMAI



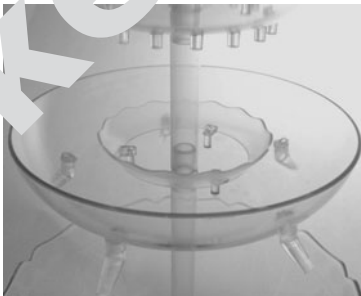
*** Komplekte yra du papildomi atsarginiai vamzdeliai.

PASTABA: komplekte yra dvi apsaugos nuo tiškų. Apsaugos nuo tiškų yra įtaisytos į pirmo ir antro aukšto lėkštę. Jos visos yra įtaisytos į lėkštėje esančias atramas.

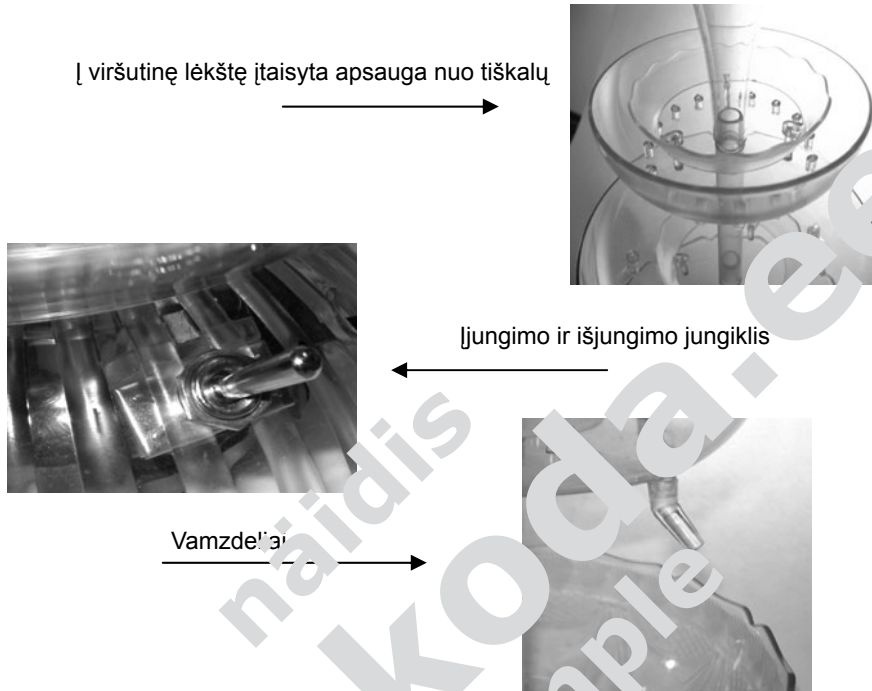
Apsaugos nuo tiškų šaliniai užsifiksuojami į lėkštėje esančias atramas.



Į lėkštę įtaisyta apsauga nuo tiškų



SURINKIMO NURODYMAI



Kad skystis nesitaškytų, prieš įpradinę lėkštės vamzdelius pritaisykite taip, kad jie būtų nukreipti į lėkšės pakeliamąjį.

PASTABA: skystis gali šiek tiek taškytis todėl fontaną statykite ant vandeniui atsparaus paviršiaus arba palaikykite nepelėniam pamal staltiese. Tieskite staltiesę ant kurios nelieka dėmių.

PASTABA: kad išvengtumėte problemų, prieš pobūvį rekomenduojame patikrinti, kaip fontanas veikia.