

JVC AUTOSTEREOKÖLARID

CS-HX647
CS-HX637
CS-HX537



CS-HX637

CS-HX537

Täname Teid, et ostsite JVC autostereokõlarid. Kõrreks paigaldamiseks ja kõlarite häireteta töö tagamiseks lugege juhend polikait läbi.

KASUTUS- JA PAIGALDUSJUHEND

Kliendile

Kirjutage siia seadme mudeli- ja seerianumber, mis on märgitud kas kõlari tagaküljele või põhjale. Hoidke kasutus- ja paigaldusjuhend alles.

Mudel _____

Seerianumber _____

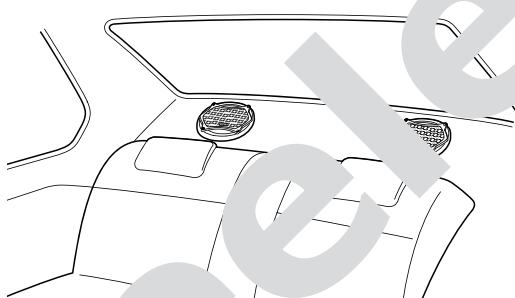
Õige paigaldus ja kasutamine

1. Paigaldage kõlarid kindlasti vastavalt juhistele, et vältida nende juhuslikku paigast libisemist, kui auto ukse korduvalt avatakse ja suletakse ning kui auto liikumisel kõigub või rappub.
2. Paigaldage juhtmed kindlalt auto põrandale, jälgides äärmise tähelepanuga, et need viga ei saaks. Kõlarite ustesse paigaldamisel jälgige, et juhtmetele jääb piisavalt varuruumi. Kui juhtmed on liiga lõdvad või pingul, võivad need ukse avamisel ja sulgemisel autoukse ja autokere vahele kinni jääda.
3. Kuna ukse sisse paigutatud kõlar asub jalgade kõrgusel, olge ettevaatlik, et Te kõlarit juhusliku jalalöögiga ei vigastaks. Kontrollige aeg-ajalt ukse põhjal olevat vee väljavooluava ja veenduge, et kogu vihmavesi voolab uksest välja.
4. Enne kõlarite võimendiga ühendamist kontrollige, kas võimendi on välja lülitatud. Kui võimendi on sisse lülitatud, võib ühendamisel tekkiv plõksuv heli kõlareid kahjustada.
5. Kõlarite puhastamiseks pühkige nende pinda pehme lapiga. Ärge kasutage lahjendeid ega lahusteid.

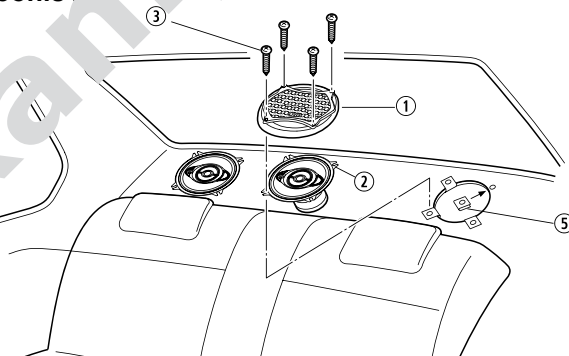
Paigaldamine

1. Kõlarite paigaldamisel tagumisele aknalauale otsustage kõigepealt, millisesse kohta soovite kõlareid kinnitada. Kõlarid tuleb paigaldada aknalauale nii, et nende kohale jääb vähemalt 30 mm ja alla 62 mm (CS-HX647), 49 mm (CS-HX637) või 50 mm (CS-HX537) vaba ruumi. Paigalduskoha määramisel veenduge, et kõlari tagumine pool mahub aknalaua metallörestiku avadesse (joonis 1).
2. Eemaldage tagumine aknalaud.
3. Pakendikarbi alumisele küljele trükitud šabloon rühmitatud kõlarite paigaldus- ja võre- ja võreraami tagumisele aknalauale. Seadke šabloon punktis 1 määratud kohale ja kandke kõlari paigalduskoha märke edasi aknalauale.
4. Seejärel lõigake märgitud kohad välja.
5. Järgmiseks tuleb kõlarid juhtmetega ühendada. Järgige tähelepanu helikujulist 5.
6. Kinnitage kõlarid ja võreraamid pleki, viigi ja spetsiaalnutrite abil tagumisele aknalaua külge. Seadke kõlari ja võreraami neli kruviava kohale tagumisele aknalaua kinnitavate võre- ja võreraami neli kruvi paika ja kinnitage need nutritega (joonis 2).
7. Kõlarite uste sisse paigaldamine ja ühendumine on üsnagu lihtne, kui nende tagumisele aknalauale paigaldamise toimingutega. Tuleb siiski tähele panna ja jälgida, et kõlarit ei paigaldataks uksekäepidemele liiga lähedale (joonised 3 ja 4).

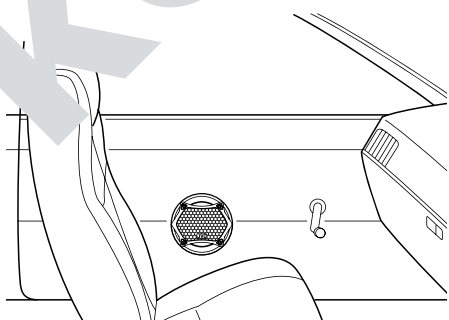
Joonis 1



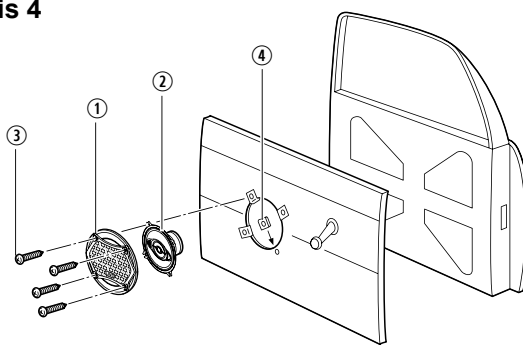
Joonis 2



Joonis 3



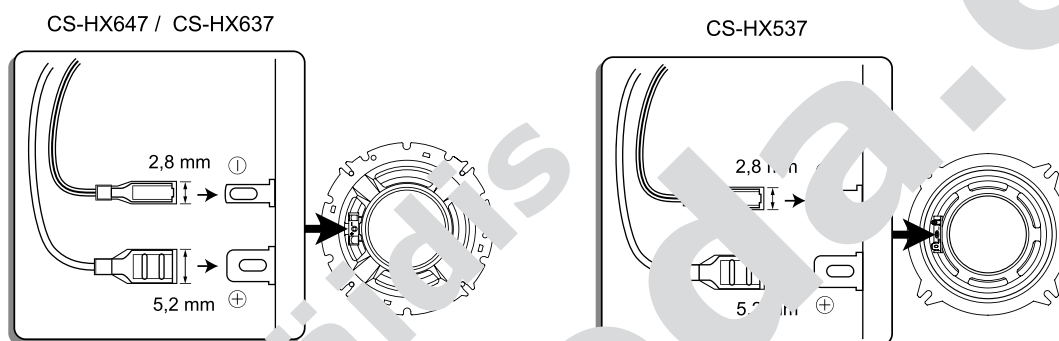
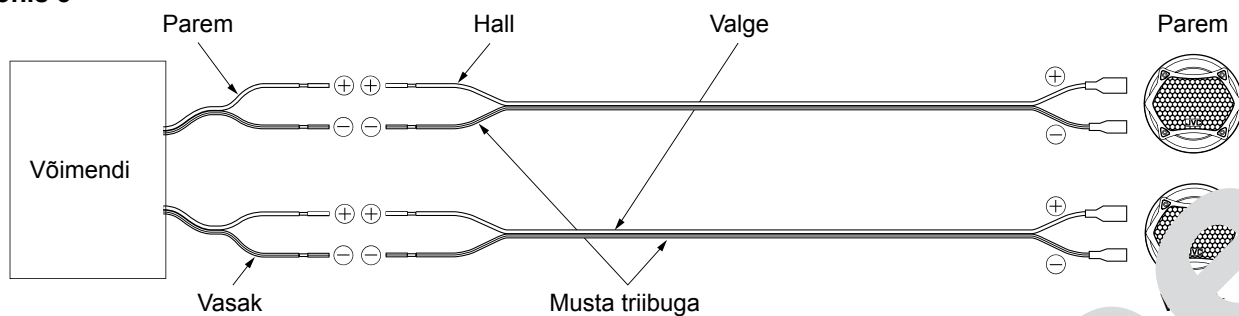
Joonis 4



- ① Võre ja võreraam
- ② Kõlar
- ③ Kruvi
- ④ Mutter

Ühendus

Joonis 5



Tehnilised andmed

	CS-HX647 / CS-HX637	CS-HX637	CS-HX537
Tüüp	16 cm (6 1/4") Kolmeribaline koaksiaal-kõlar	16 cm (6 1/2") Kolmeribaline koaksiaal-kõlar	13 cm (5 1/4") Kolmeribaline koaksiaal-kõlar
Võimsustaluvus	300 W (tippvõimsus)	50 W (tippvõimsus)	230 W (tippvõimsus)
Takistus	4 Ω	4 Ω	4 Ω
Magneti kaal	205 g	182 g	153 g
Kaal	0,86 kg	0,68 kg	0,58 kg

Kui Te vajate koaksiaalide paigalduskomplekti, võtke ühendust lähima autoelektronikakauplusega.