

Thinking of you

 **Electrolux**



Veļas mazgājamā mašīna

Lietošanas instrukcija

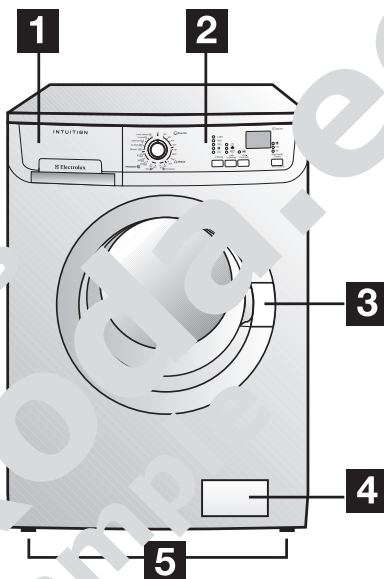
EWF 12240W
EWF 14240W

Ierīces detaļas

Šī jaunā **veļas mazgājamā mašīna** atbilst visām mūsdienu prasībām, lai veiktu veļas mazgāšanu ar nelielu ūdens, enerģijas un mazgāšanas līdzekļa patēriņu.

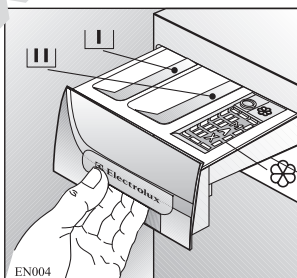
ECO ventīļa sistēma ļauj pilnībā izlietot mazgāšanas līdzekli un samazina ūdens patēriņu, tādējādi taupot enerģiju.

- 1 Mazgāšanas līdzekļu atvilktnē
- 2 Vadības panelis
- 3 Durvju atvēršanas rokturis
- 4 Ūdens iztukšošanas sūknis
- 5 Regulējamas kājas

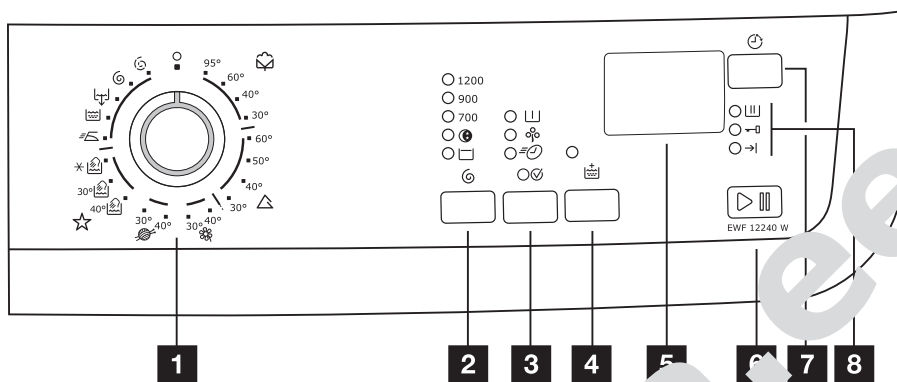


Mazgāšanas līdzekļu atvilktnē

- Iepriekšmazgāšanas līdzeklis
- Mazgāšanas līdzeklis
- Auduma mīkstinātājs



Vadības panelis



- 1 Programmu izvēles slēdzis
- 2 Centrifūgas griešanās ātruma samazināšanas poga
- 3 Papildiespēju poga
- 4 Papildskalošanas poga
- 5 Displejs
- 6 Starta/pauzes poga
- 7 Starta aizkaves poga
- 8 Programmas gaitas indikatoru lampiņas

Padomi veļas mazgāšanai



Veļas šķirošana

Ievērojiet mazgāšanas kodu simbolus uz apģērbu etiķetēm un ražotāju mazgāšanas norādījumus. Šķirojiet veļu šādi: baltā veļa, krāsainā, sintētika, smalkšķiedras, vilnas izstrādājumi.

Temperatūra

95°	Vidēji netīrai baltai kokvilnai un lina izstrādājumiem (piem., virtuves dvieļi, roku dvieļi, galdaauti, palagi...).
50°/60°	Vidēji netīriem, krāsainiem, apģērbiem (piem., krekli, naktskrekli, pidžamas) no lina, kokvilnas vai sintētiskām šķiedrām un vispārīgi netīrai baltai kokvilnas apakšveļai.
30°–40°	Saudzīgai mazgāšanai (piem., aizkari), jauktai veļai, tai skaitā sintētikai un vilnas izstrādājumiem, kurus mazgā ar aukstu ūdeni, jaunvilna, kuru nepast mazgāt veļas mazgājamā mašīnā un tā nesaudzējas.

Pirms veļas ievietošanas mašīnā piepildīšana ar veļu

Neapvienojiet krāsaino veļu kopā ar baltu. Baltā veļa var kļūt pelēcīga.

Jauna krāsaina veļa var plukt pirmajā mazgāšanas reizē, tāpēc to pirmo reizi jāmazgā atsevišķi.

Pārbaudiet, vai apģērbā nav atstāti jebkādi metāla priekšmeti (piem., matu saspraudes, drošības adatas, kniepadatas).

Aizpogājiet spilvendrānas, aiztaisiet rāvējslēdzējus, āķus un spiedpogas. Sasieniet jostas vai auklas. Izfriet spēcīgus traukus pirms mazgāšanas.

Ļoti nosmērētas virsmas pabeidziet ar citādu tīrīšanas līdzekli vai tīrīšanas pastu. Mazgājiet aizkarus īpaši uzmanīgi. Ņemiet no tiem āķus vai sasieniet tos maisā vai tīklā.

Maksimāli piepildīšana veļas daudzuma

Ieteicamais veļas daudzums ir norādīts programmas aprakstā.

Trumulis un norādījumi

Trumulis, lina izstrādājumi: trumulis jābūt pilnam, bet nedrīkst pārbļīvēt; **Sintētika:** trumulis jābūt tikai līdz pusei uzpildītam.

Smalkšķiedras un vilnas izstrādājumi: trumulis jābūt uzpildītam ne vairāk par vienu trešdaļu.

Maksimāli uzpildīts trumulis nodrošina visefektīvāko ūdens un elektroenerģijas patēriņu.

Ja veļa ir ļoti netīra, samaziniet uzpildāmās veļas daudzumu.

Veļas svars

Ieteicami šādi varianti:

peldmēteļi	1200 g
kabatlakati, salvetes	100 g
vatētas segas	700 g
palagi	500 g
spilvendrānas	200 g
galdauti	250 g
dvieļauduma dvieļi	200 g
mazi galdauti	100 g
naktskrekli	200 g
sieviešu veļa	100 g
vīriešu darba krekli	600 g
vīriešu krekli	200 g
vīriešu pidžamas	500 g
blūzes	200 g
vīriešu apakšbikses	100 g

Traipu tīrīšana

Noturīgus traipus nevarēs iztīrīt tīrītājam ar ūdeni un mazgāšanas līdzekli. Tāpēc ir ieteicams apstrādāt pirms mazgāšanas.

Asins traipi: tīriet svaigus traipus aukstā ūdenī. Apģērbu ar noturīgiem asins traipiem iemērciet uz nakts ūdenī ar īpašu mazgāšanas līdzekli, pēc tam paberzējiet ziepēm un skalojiet tīrītājā.

Eļļas krāsas traipi: samitriniet ar benzīnu saturošu traipu tīrītāju izklājiet apģērbu uz mīksts drānas un viegli izdauziet traipu vairākas reizes.

Izstrādājumu tauku traipi: samitriniet ar terpentīnu, izklājiet apģērbu uz mīksts drānas un viegli izdauziet ar pirkstu galiem un kokvilnas drānu.

Rūsa: lietojiet skābeņskābes šķīdumu karstā ūdenī vai rūsas tīrīšanas līdzekli (aukstā ūdenī). Esiet uzmanīgi ar veciem rūsas traipiem: celulozes struktūra jau ir bojāta un audumā sāk veidoties caurums.

Pelējuma traipi: tīriet ar balinātāju, kārtīgi izskalojiet (tikai balto veļu un krāsaino ar noturīgām krāsām).

Zāles traipi: viegli ieziepējiet traipus ar balinātāju (tikai balto veļu un krāsaino ar noturīgām krāsām).

Lodišu pildspalvas un līmes traipi: samitriniet ar acetonu (*), izklājiet apģērbu uz mīksts drānas un izdauziet traipu.

Lūpu krāsas traipi: samitriniet ar acetonu, kā norādīts iepriekš, pēc tam apstrādājiet traipus ar denaturātu. Noņemiet no baltā apģērba uz tā palikušās pēdas ar balinātāju.

Sarkanais svins: iemērciet ūdenī ar mazgāšanas līdzekli izskalojiet un apstrādājiet ar etiķskābi vai citronskābi, pēc tam izskalojiet. Noņemiet palikušās pēdas ar balinātāju.

Tintes traipi: atkarībā no tintes veida, samitriniet audumu vispirms ar acetonu (*), pēc tam ar etiķskābi, apstrādājiet palikušās tīrīšanas pēdas uz baltā apģērba ar balinātāju un pēc tam rūpīgi izskalojiet.

Darvas traipi: vispirms apstrādājiet ar traipu tīrīšanas līdzekli, denaturātu vai benzīnu, pēc tam paberzējiet ar tīrīšanas pastu.

(*) Nelietojiet acetonu mākslīgā zīda izstrādājumiem.

Mazgāšanas līdzekļi un papildvielas

Mazgāšanas rezultāti ir atkarīgi arī no mazgāšanas līdzekļa izvēles un tā pielietošanas pareizā daudzumā, tādējādi novēršot liekus zudumus un aizsargājot apkārtējo vidi. Lai gan tīrīšanas līdzekļi ir bioloģiski drūpoši, tie satur vielas, kuras lielos daudzumos var izjaukt traušo dabas balansu.

Mazgāšanas līdzekļa izvēle ir atkarīga no auduma veida (smalkšķiedras, vilnas izstrādājumi, kokvilna utt.), krāsas, mazgāšanas temperatūras un netīrumu pakāpes.


Šajā veļas mazgājamā mašīnā var lietot visus pārdošanā esošus mazgāšanas līdzekļus:


- pulverveida mazgāšanas līdzekļus visiem audumu veidiem,
- pulverveida mazgāšanas līdzekļus smalkšķiedrām (maks. 60 °C) un vilnas izstrādājumiem,
- šķidrās mazgāšanas līdzekļus, īpaši mazgāšanai zemas temperatūras režīmā (maks. 60 °C) visiem audumu veidiem, vai tikai vilnas izstrādājumiem.

Mazgāšanas līdzekļus var pievienot kādas papildvielas jāievieto arī šķidrās mazgāšanas līdzekļu atvilktnes novietnēs pirms mazgāšanas programmas sākuma.

Lietojot koncentrētus pulverveida vai šķidrās mazgāšanas līdzekļus, jāizvēlas programma **bez** iepriekšmazgāšanas.

Veļas mazgājamā mašīnā ir recirkulācijas sistēma, kas dod iespēju optimāli izmantot koncentrētu veļas mazgāšanas līdzekli.

Ielejiet šķidro mazgāšanas līdzekli mazgāšanas līdzekļu atvilktnes novietnē, apzīmētā ar  tieši pirms programmas sākuma. Audumu mīkstinātāju vai cietināšanas

līdzekli jāuzpilda novietnē ar  zīmi pirms mazgāšanas programmas sākuma.

Mazgāšanas līdzekļu un papildvielu lietošanā ievērojiet izstrādājumu ražotāju ieteikumus un **nepārsniedziet MAX atzīmi uz mazgāšanas līdzekļa atvilktnes.**

Mazgāšanas līdzekļa daudzums

Mazgāšanas līdzekļa veids un daudzums būs atkarīgs no auduma veida, krāsas, uzpildes, netīrumu pakāpes un ieteiktā ūdens cietības.

Ūdens cietība tiek definēta, t. s. cietības pakāpēs. Informāciju par ūdens cietību jūsu reģionā varat atrast vietējā ūdens apgādes uzņēmuma vai vietējā pašvaldībā.

Ievērojiet ražotāju ieteikumus par lietojamā mazgāšanas līdzekļu daudzumu.

Lietojiet mazāku mazgāšanas līdzekļa, ja:

- mazgājamā veļas,
- veļai mazliet netīra,
- mazgāšanas laikā veidojas liels putu daudzums.

Ūdens cietības pakāpes			
Līmenis	Raksturojums	Pakāpes	
		Vācu standarts °dH	Franču standarts °T.H.
1	mīksts	0–7	0–15
2	normāls	8–14	16–25
3	ciets	15–21	26–37
4	ļoti ciets	>21	>37