

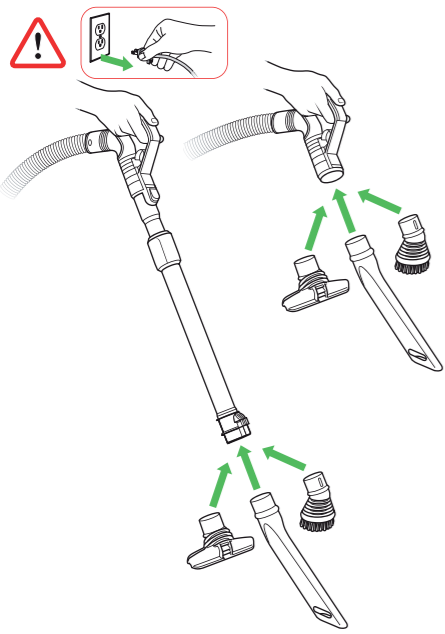
dyson

Keeler
näidis
EKODa-
example

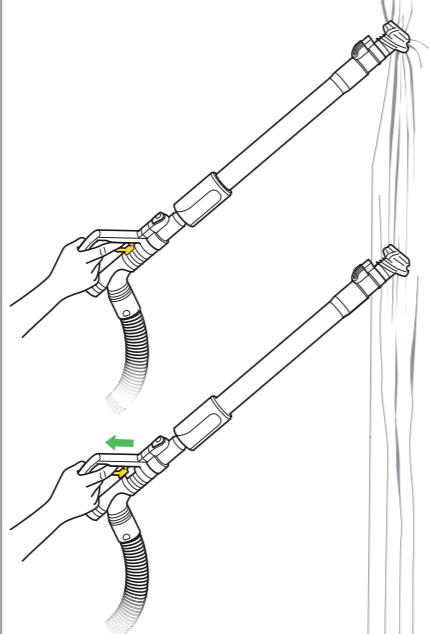


Naudojimo instrukcija
Dulkių siurblys

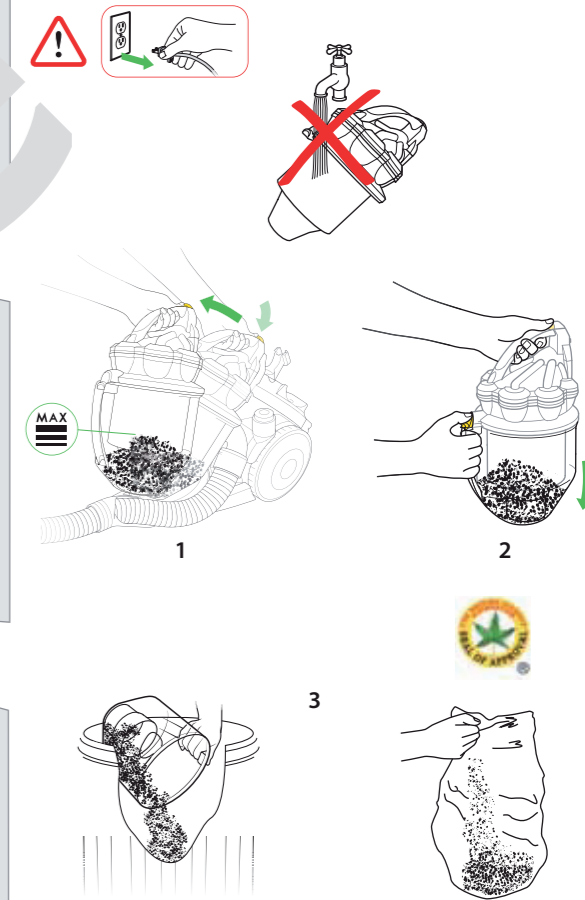
Antgaliai



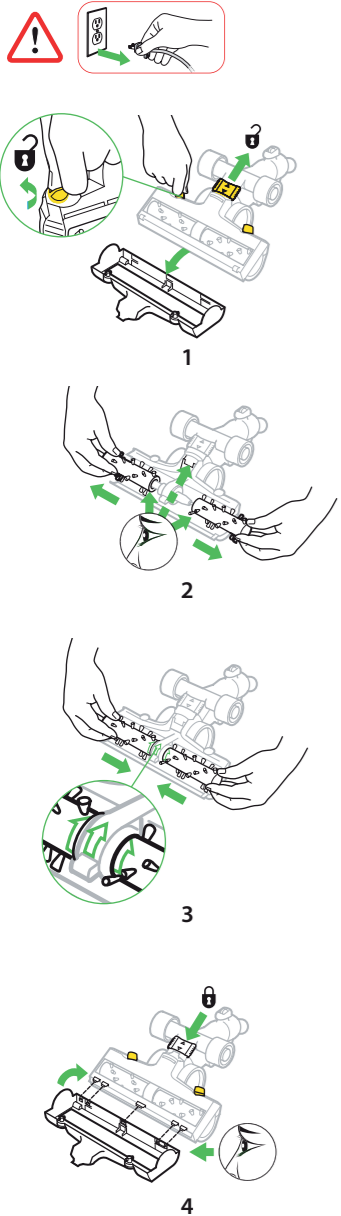
Siurbimo srovės sustabdymo mygtukas



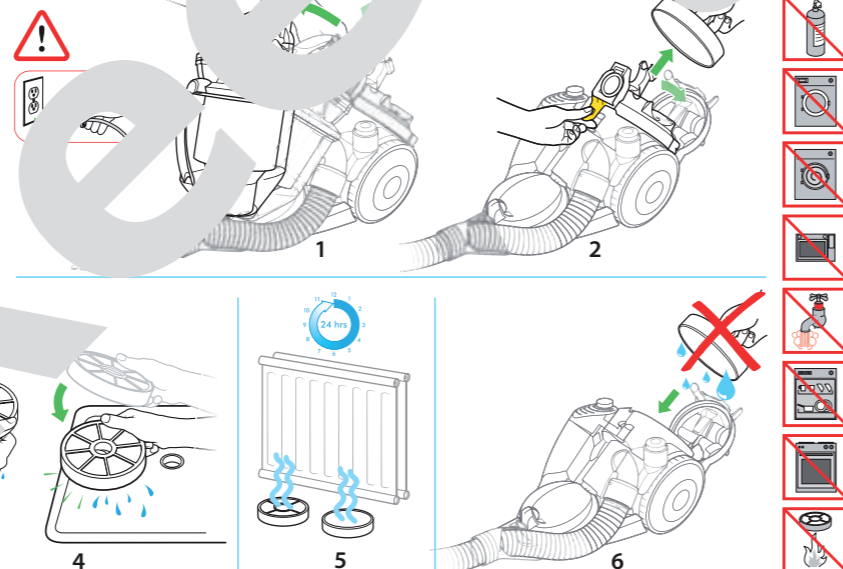
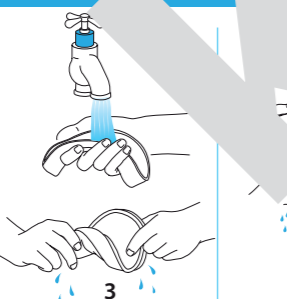
Dulkių talpos ištuštinimas



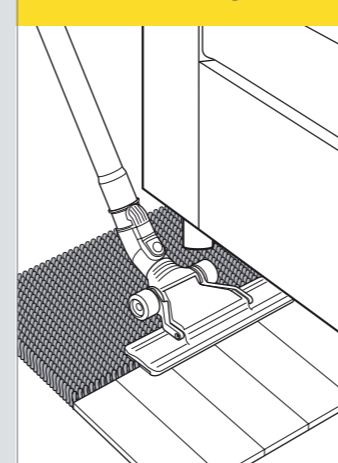
Turbinos priežiūra



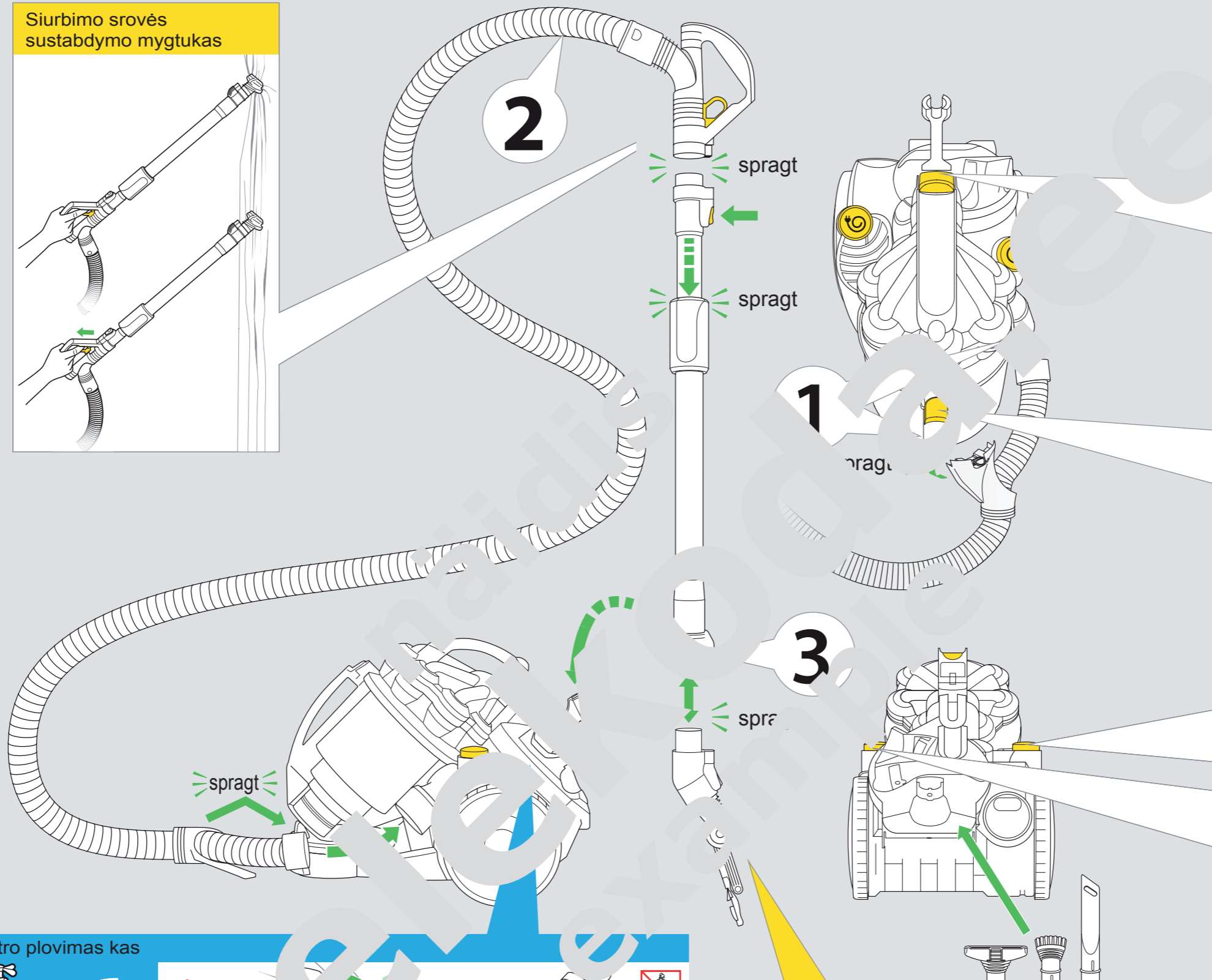
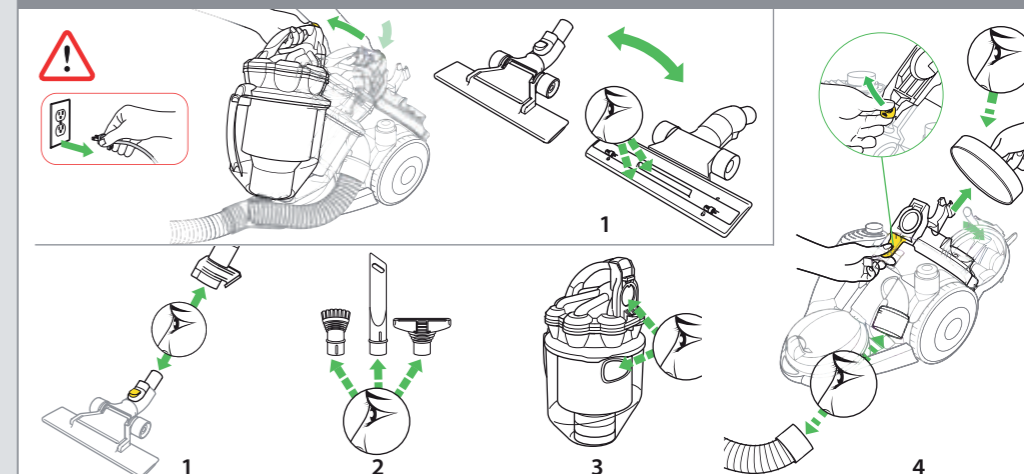
Filtro plovimas kas



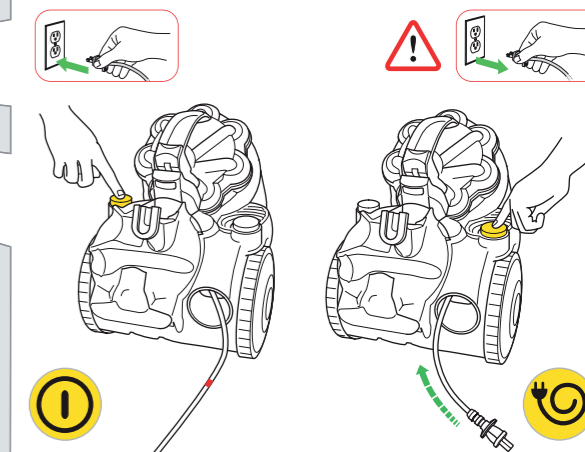
Plokščias antgalis



Teršalų kamščio valymas



Ijungimo mygtukas ir laidas





IŠSAUGOKITE ŠIĄ INSTRUKCIJĄ

ŠIS PRIETAISAS SKIRTAS NAUDOTI TIK BUIITYJE

Siurblio naudojimas D 19

Perspėjimas

Patikrinkite, ar elektros maitinimo galingumas atitinka nurodytą ant prietaiso esančioje etiketėje.

Prietaisas turi būti naudojamas nurodytu būdu. Neleiskite mažiems vaikams, asmenims su psichine ar fizine negalia, nepatyrusiems asmenims naudotis prietaisu be priežiūros, nebent jie yra supažindinti su prietaiso veikimu ir naudoja prietaisą prižiūrimi. Stebėkite, kad maži vaikai nežaistų su prietaisu.

Niekada nesinaudokite prietaisu, jei jis, jo elektros laidas ar kištukas yra pažeisti, buvo įkritęs į vandenį ar kitą skystį ar tepalą, piltas. Tokiais atvejais susisieškite su techninio aptarnavimo dirbtuvėmis.

Siurbiant tam tikros rūšies dulkių talpą *Clear bin™* dulkių talpoje gali susidaryti statinė iškrova. Tai visiškai nepavojinga ir nesusiję su elektros srove.

Kad statinė iškrova nesusidarytų, į *Clear bin™* dulkių talpą neįkiškite rankų arba kitų daiktų, nebent norite ją išvalyti arba išplauti šaltu vandeniu.

Siurblio nenaudokite, kuri dalis yra pažeista ar jos trūksta.

Nebandykite atlikti jokių pataisymų darbu, išskyrus nurodytus šio prietaiso instrukcijoje arba techninėje priežiūros dirbtuvėse. Nieko nekiškite į prietaiso angas ir judančias dalis.

Naudokite tik gamintojo rekomenduojamas atsargas ir piltis. Jeigu nevykdysite šiuo prietaisu nurodytą prižiūrėjimą, prietaisas gali būti pažeistas.

Jeigu laidas pažeistas, tuoj išjunkite elektros srovės laidą kištuką kuo greičiau ištraukite iš tinklo. Kad neįvyktų nelaimė, pažeistą laidą turi pakeisti įgaliota remonto dirbtuvė.

Prietaisas skirtas naudoti tik buityje. Smulkias dulkes (pavyzdžiui, glaistą arba miltus) galima siurbti tik mažais kiekiais.

Nešdami stenkitės nepaspausti dulkių talpos nuėmimo mygtuko, nes ji gali nukristi ir jus sužeisti.

Įsitikinkite, kad talpa gerai laikosi.

Nešdami stenkitės prietaiso nekratyti, nes jis gali nukristi ir jus sužeisti.

Prieš siurbdami, pasitarkite su grindų ir kilimų gamintoju. Jeigu siurbdami naudosite antgalį su besisukančiu šepetėliu, kai kurie kilimai gali susivelti. Jeigu taip atsitiktų, rekomenduojame siurbti kietų grindų režimu ir pasitarti su grindų dangos gamintoju.

Dulkių siurblių galima naudoti tik patalpose; juo nesiurbkite šlapių paviršių. Jeigu siurbliu naudojate garaže, po to sausa šluoste nuvalykite nuo siurblio dugno ir ratukų smėlį ir žvirgždą, galinčius subraižyti grindis.

Dulkių talpos *Clear bin™* valymas

Dulkių talpą *Clear bin™* išvalykite tuojau, kai tik bus pasiekta MAX žymė.

Prieš tuštinami dulkių talpą, prietaisą išjunkite.

Nesinaudokite prietaisu neįdėję dulkių talpą. Nuo alergijos kenčiantiems asmenims rekomenduojame dulkių talpą ištuštinti ir mažiausiai Britanijos Alergijos fondas yra patarimų, siekianti skleisti informaciją apie alergijų prevenciją ir gydymą.

Britanijos Alergijos fondo adresu www.britainallergy.org arba Jungtinėje Karalystėje registruotas prekių ženklas.

Dulkių talpos valymas

Dulkių talpos valyti galima valikliais, šveitikliais, neplaukite šaltu vandeniu.

Dulkių talpos išvalyti galite į vandenį.

Prieš išvalydami įsitikinkite, kad talpa yra visiškai išdžiovęs.

Prieš naudodami šepetėlius ir dulkes išvalykite dulkių talpą sausu šepetėliu.

Filtro plovimas

Reguliariai plovkite filtrą. Normaliai naudojant, filtrą reikia plauti kas šešis mėnesius.

Žiūrėkite naudojimo instrukcijoje esančius nurodymus. Jeigu siurbiate smulkias dulkes, filtrą reikia plauti dažniau.

Prieš plaudami filtrą, prietaisą išjunkite iš elektros tinklo. Nepaisant šių nurodymų gali išsistiekti elektros smūgis arba galite susižeisti. Filtrą plaukite šaltame vandenyje.

Neplaukite filtro plovikliais.

Neplaukite filtro indaplovėje, skalbimo mašinoje, nedžiovinkite džiovyklėje, mikrobanginėje krosnelėje arba netoli atviros ugnies.

Prieš dėdami į prietaisą įsitikinkite, kad filtras yra visiškai išdžiovęs. Džiovinkite mažiausiai 24 valandas.

Teršalų kamščio valymas

Garantija negalioja pažeidimams, atsiradusiems neišvalius teršalų kamščio.

Prieš valydami teršalų kamštį, prietaisą išjunkite, o laidą ištraukite iš elektros tinklo. Nepaisant šių nurodymų gali išsistiekti elektros smūgis arba galite susižeisti.

Jeigu kurioje nors prietaiso dalyje susidarė kamštis, prietaisas gali perkaisti ir automatiškai išsijungti. Išjunkite iš elektros tinklo ir leiskite prietaisui atvėsti.

Prieš įjungdami, išvalykite susidariusį kamštį. Valydami kamštį saugokitės aštrių dalykų.

Prieš naudodami prietaisą patikrinkite, ar visos dalys pritvirtintos.

SVARBŪS SAUGOS REIKALAVIMAI

PRIEŠ NAUDODAMI DULKIŲ SIURBLĮ, ATIDŽIAI PERSKAITYKITE NAUDOJIMO INSTRUKCIJĄ

Naudodamiesi elektros prietaisais visada laikykitės bendrųjų atsargumo priemonių ir nurodymų.

DĖMESIO! ⚠

KAD NENUDEGTUMĖTE, NEKILTŲ GAISRAS, NEIŠTIKTŲ ELEKTROS SMŪGIS, NEBŪTŲ SUŽEISTŲ:

1. Nepalikite įjungto prietaiso be priežiūros. Išjunkite prietaisą iš elektros tinklo, kai jo nenaudojate bei prieš atlikdami priežiūros darbus.
2. Nenaudokite lauke – nesiurbkite šlapių paviršių, vandens arba kitų skysčių, nes gali išstikti elektros smūgis arba galite kitu būdu susižeisti.
3. Neleiskite vaikams žaisti su dulkių siurbliu. Būkite atidūs, jeigu prietaisu naudojasi vaikas ar prietaisas yra naudojamas netoli vaiko.
4. Neleiskite naudotis asmenims, kurie nemoka juo naudotis.
5. Prietaisą naudokite tik instrukcijoje nurodytu būdu. Būtinai naudokite tik originalius *Dyson* antgalius, priedus ir atsargines dalis.
6. Prieš įjungdami prietaisą įsitinkinkite, kad elektrosrovės įtampa atitinka ant prietaiso, už dulkių talpos pažymėtą įtampą. Prietaisas turi būti naudojamas taip, kaip nurodyta.
7. Jeigu prietaisas tinkamai neveik, buvo nesutaisytas, sugadintas, paliktas be priežiūros vandeniui, susisieki su technine aptarnavimo dirbtuvėmis.
8. Nenaudokite prietaiso su pralaidžiu laidu arba kabelu. Prietaiso neturite nešinėkite paėmę už laido, neturite laikyti vietoje rankenos, nepriverkite laido šalinis, stenkitės, kad jis neužsikabintų už drabužių kampų. Prietaiso netempkite per laidą. Laikydami laidą atokiai nuo įkaitusių paviršių, atviro ugnies.
9. Išjunkite prietaisą iš elektros lizdo, netraukite laido. Norėdami išjungti, laikykite už kištuko.
10. Nelieskite prietaiso ir elektros lizdo šlapiomis rankomis.
11. Prietaiso nenaudokite neįdėję dulkių talpos ir filtrų.
12. Į prietaiso angas neikiškite jokių daiktų. Nenaudokite, jeigu prietaiso angos užsikimšusios, nes gresia pavojus gauti elektros smūgį. Nuplaukite prietaisą nuo dulkių, nešvarumų, plaukų ir panašių daiktų, galinčių sumažinti oro srovę.
13. Siurblio nenaudokite, jei kuri jo dalis yra pažeista ar jos trūksta.
14. Plaukus, laisvus drabužius, pirštus ir kitas kūno dalis laikykite toliau nuo prietaiso ir judančių dalių, pavyzdžiui, šepetėlio.
15. Nesiurbkite smailių daiktų, mažų žaislų, sąvaržėlių, smulkių daiktų, nes jie gali sugadinti prietaisą.
16. Nerekomenduojama naudoti ilgintuvo.
17. Dulkių siurbliu neturite patalpoje. Kad nesukluptumėte, nesinaudoję siurbliu susukite laidą ir išjunkite prietaisą.
18. Prieš įjungdami išjunkite visas funkcijas.
19. Nenaudokite atsarginių prietaisų laiptus. Siurblio nestatykite ant laiptų, o ant grindų. Nedėkite dulkių siurblio ant medžių, stalų ir panašių daiktų.
20. Nesiurbkite jokių degančių arba rūkstančių daiktų, pavyzdžiui, cigarečių, degtukų arba karštų paviršių.
21. Nesiurbkite degių ir lengvai užsiliepsnojančių skysčių, pavyzdžiui, benzino, arba patalpų, kurioje gali jų būti.
22. Siurbiant tam tikros rūšies kilimus, *Clear bin™* dulkių talpoje gali susidaryti statinė iškrova. Tai visiškai nepavojinga ir nesusiję su elektros srove. Kad nesudarytų statinė iškrova, į *Clear bin™* dulkių talpą neikiškite rankų arba kitų daiktų, nebent norite ją išvalyti arba išplauti šaltu vandeniu.
23. Nebandykite atlikti jokių priežiūros darbų, išskyrus nurodytus šioje naudojimo instrukcijoje arba techninės priežiūros dirbtuvėse.

Klientų aptarnavimo centras

Jeigu turite klausimų apie *Dyson* dulkių siurbį, pasikambinkite klientų aptarnavimo centrui, praneškite prietaiso serijos numerį ir nurodykite pirkimo vietą arba susisiekite elektroniniu paštu. Prietaiso serijos numeris yra ant prietaiso korpuso, už dulkių talpos. Į daugelį klausimų telefonu atsakys klientų aptarnavimo centro darbuotojai. Prireikus atlikti dulkių siurblio priežiūros darbus, pasikambinkite į klientų aptarnavimo centrą. Jeigu prietaiso garantija galioja, jis bus pataisytas nemokamai.

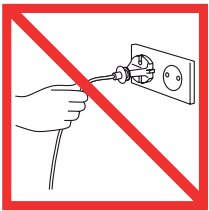
Informacija apie suderinamumą (Europos Sąjungos šalyse)

Šis prietaisas yra patikrintas ir atitinka šių direktyvų reikalavimus: 2006/95/EB Žemų įtampų (Saugos direktyva), 93/68/EEB CE žymėjimo direktyva, 2004/108/EB EMC direktyva.

Atkreipkite dėmesį: smulkios detalės gali skirtis nuo pavaizduotų piešiniuose.

Informacija apie prietaisą

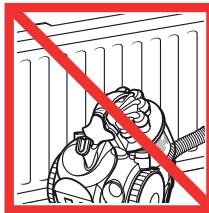
Maksimali prietaiso masė 8,05 kg
Įtampa 230 – 240 V
Didžiausia galia 1400 W



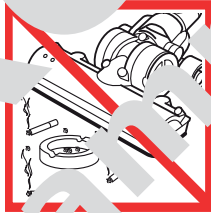
Netraukite už elektros laido.



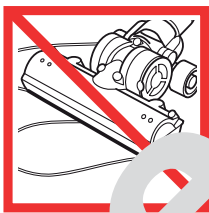
Nelaukite arti atviros ugnies.



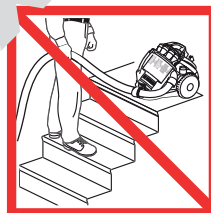
Nenaudokite šalia šilumos šaltinių.



Nelaukite aštrių daiktų.



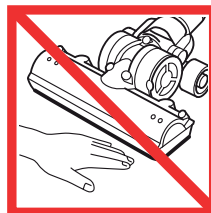
Prietaiso nešokite per laiptus.



Nestatykite aukščiau savęs ant laiptų.



Nemerkite prietaiso į vandenį ar kitą skystį.



Dulkių siurbliui veikiant, nekiškite pirštų tarp šepetėlių.