



TÄTOVEERIMISKOMPLEKT TETOVĚŠANAS KOMPLEKTS

Kasutusjuhend
Lietošanas instrukcija



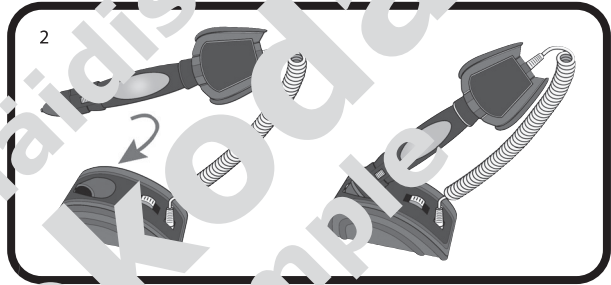
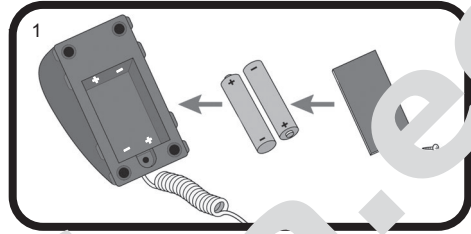
ERINEVAD ŠABLOONID
DAŽĀDI ŠABLONI

Joonis 1.

Pane pliiaitsihoidikusse patareid (+/-).
Kruvi kaas kinni, keera seade õigetpidi
ja pane pliiaits oma kohale (vt joonis 2).

Pane tähele!

Seadme töö oleneb patareide
võimsusest, vaheta tühjad
patareid uute vastu.



Joonis 2.

Tätoveerimispliiaits ja
pliiaitsihoidik hoiuasendis.

ALUSTAMINE

Kõigepealt vali tätoveerimise tegemiseks sobiv koht. Seal peab olema piisavalt ruumi ja ei tohi olla juukseid. Sa tätoveerimisvärvi peale kanda ei soovi. Enne tätoveeringu naha ette kaalumist harjuta tätoveerimist paberil.

PAKENDI ÄRA VÄLTA: kata kinni pind, mille peal tätoveerima hakkad.
Nüüd võid alustada!

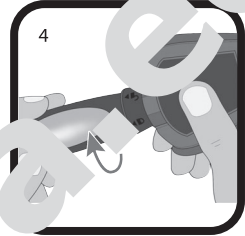


PANE TÄTOVEERIMISPLIIATSI SISE SÜDAMIK

1. Vali karbist soovitud värviga südamik.
2. Ava tätoveerimispliats, keerates selle vart vastupäeva (vt joonist 4).
3. Eemalda värvisüdamiku kork.
4. Kinnita hülss tugevasti tätoveerimispliatsi sabale nagu näidatud joonisel 5.1. Seejärel kinnita värvisüdamik hülsi sisse nagu näidatud joonisel 5.2.
5. Pane tätoveerimispliatsi vars värvisüdamiku peale ja lukusta see keerates.

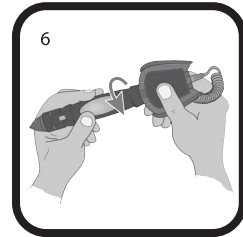
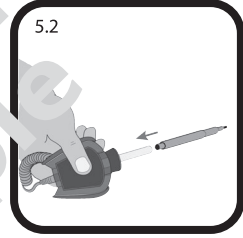
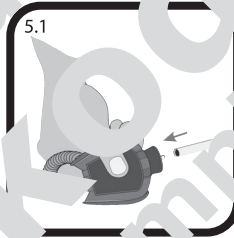
Joonis 4.

Keera tätoveerimispliatsi vars lukustamata asendisse.



Joonis 6.

Kinnita tätoveerimispliatsi vars saba külge.



TÄTOVEERIMISPLIIATSI SA TÄTOVEERIMISSEADET EI KASUTA, EEMALDA ALATI TÄTOVEERIMISPLIIATSI VÄRVISÜDAMIKUD JA SULGE KORGIGA, ET NÄIDIS EI KUIVAKS.

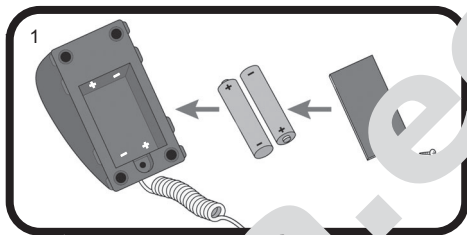


1. attēls

levietojiet tetovēšanas zīmuļa turētājā baterijas, ievērojot (+/-) polaritāti. Aizveriet vāku, apgrieziet turētāju pamata pozīcijā un novietojiet tetovēšanas zīmuli tā novietnē (sk. 2. attēlu).

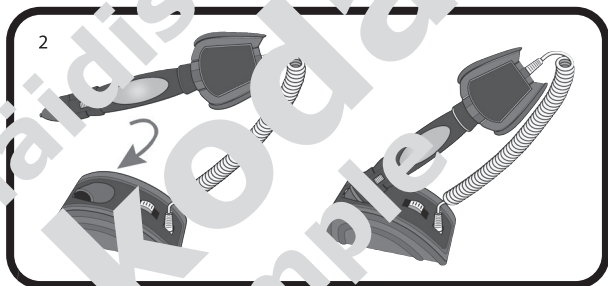
Ievērojiet!

Ierīces darbību var ietekmēt bateriju stāvoklis. Vienmēr lietojiet jaunas baterijas.



2. attēls

Tetovēšanas zīmulis un turētājs uzglabāšanas pozīcijā.



Tetovēšanas zīmju izveidošana

Vispirms kopā ar draugiem izvēlieties šim pasākumam atbilstošu vietu, piem., savu gujamistabu. Noskaidrojiet, kādā vietā veiksiet tetovēšanu. Pirms pirmās tetovēšanas izmēģiniet zīmuli un zīmuļa darbību uz papīra. Novietojiet papīru uz cieta pamata (piem., uz veca žurnāla).

IEVĒROJIET: neaizmirstiet noklāt tās vietas, kur uzsāksiet tetovēšanu. Tagad varat sākt!

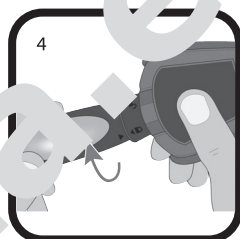


Ieliktna ievietošana tetovēšanas komplektā

1. Izvēlieties kādu no kārbā esošajiem krāsu ieliktniem.
2. Atveriet tetovēšanas zīmuli, pagriežot tā kātu pretēji pulksteņa rādītāju kustības virzienam (sk. 4. attēlu).
3. Noņemiet ieliktna vāciņu.
4. Zīmūļa korpusā stingri ievietojiet čaulu, kā parādīts attēlā 5.1, pēc tam ievietojiet čaulā izvēlētais krāsas ieliktnis, kā parādīts attēlā 5.2.
5. Novietojiet tetovēšanas zīmūļa kātu uz ieliktna un pagrieziet to slēgtā pozīcijā (sk. 6. attēlu).

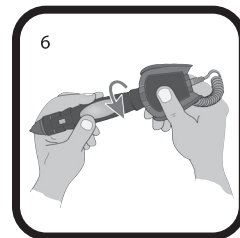
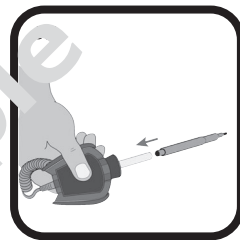
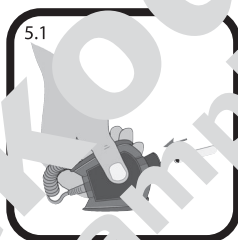
4. attēls

Tetovēšanas zīmūļa kāta pagriešana atvērta pozīcijā.



6. attēls

Piestipriniet tetovēšanas zīmūļa kātu pie korpusa.



VARĪGI – KAD IERĪCI NELIETOJAT, VIENMĒR IZŅEMIET NO TETOVĒŠANAS ZĪMŪĻA IELIKTNI UN AIZVERIET VĀCIŅU, LAI TINTE NEIŽŽŪTU.

