



Walker Airport

Käimistugi • Bērna staigulītis • Vaikštinis
Kasutusjuhend • Lietošanas instrukcija • Naudojimo instrukcija

Enne käimistoe kasutusele võtmist lugege kasutusjuhend hoolikalt läbi ja hoidke see alles!
Pirms lietošanas rūpīgi izlasiet lietošanas instrukciju un saglabāiet to turpmākai uzziņai!
Prieš naudodami vaikštinę atidžiai perskaitykite naudojimo instrukciją ir saugokite ją ateičiai.



- Kaasas patareitoitel töötav muusikaga mängulaud
- 8 ratast
- Kaal 5 kg
- Kontrollitud vastavalt standardile EN 1273
- Muzikāls spēļu galdiņš (darbojas ar baterijām)
- 8 riteņi
- Svars: 5 kg
- Pārbaudīts atbilstoši EN 1273 standartam
- Muzikinis staliukas su žaislais (su baterijomis)
- 8 ratukai
- Svoris: 5 kg
- Patikrinta pagal standartą EN 1273

Lugupeetud klient!

Õnnitleme Teid ABC Designi toote ostmise puhul. Täname Teid, et valisite just meie toote ja loodame, et olete sellega rahul. Enne käimistoe kasutamist lugege kasutusjuhend hoolikalt läbi. Hoidke kasutusjuhend hilisemaks kasutuseks alles. Järgige ka hooldus- ja pesujuhiseid, et toote kasutamine oleks võimalikult lihtne ja probleemivaba.

ABC Design

Kasutus- ja hooldusjuhised

1. Toote valmistamisel kasutatud tekstiilide pleekimiskindlus vastab standarditele AZO, EN 71-2 ja EN 71-3. Vaatamata sellele ei ole soovitatav hoida käimistoe pikka aega otsese päikesekiirguse käes. Päikese kiirgitatud käimistodel pleekimiskindlust ei kehti. Käimistoe katteriide on pestav. Võite pesta ka käsitsi võttes kasutades jaheda veega.
2. Käimistoe raam on valmistatud vastavalt standardile EN 1888:2002. Toote turvalisuse tagamiseks tuleb liikuvaid osi regulaarselt kontrollida vajaduse korral uuesti kinnitada.
Pange tähele! Kasutage õlitamiseks ainult (soovitavat) õli.
3. Regulaarne hooldus tagab käimistoe pikema kasutamise ning pikendab selle kasutusiga. Keskkonnamõjud, näiteks mere- ja tänavalaikunud sool ja happesihmad ning käimistoe õues hoidmine võivad põhjustada raskete keti. Seetõttu hoidke käimistuge siseruumides.
4. Hooldage lakitud pindu regulaarselt. Kui raam ja lakitud pinnad on määrdunud, puhastage need õrnalt niiske puhastusvahendilahuses niisutatud käsnaga ja kuivatage hoolikalt.

Eeltoodud juhiste järgimisel on ABC Designi tootest Teile pikka aega kasu.

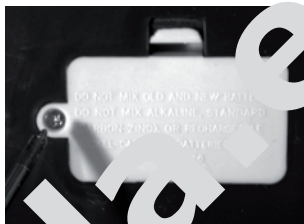
5. Käimistoe ülestõstmine

Hoidke alumist serva maas ning tõmmake pealmist osa üles, kuni raam lukustub. Veenduge, et raam on korralikult lukustunud.



6. Patareide paigaldamine

Pange patareid mängulaua põhjal olevasse patareipessa.



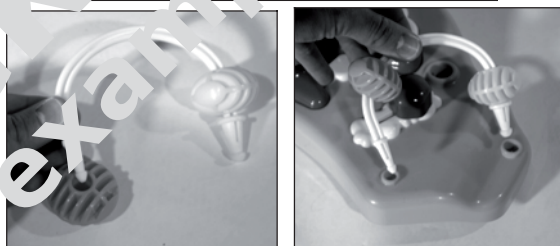
7. Mängulaua paigaldamine

Kinnitage mängulaud kaasasolevate kruvidega käimistoe raamile.

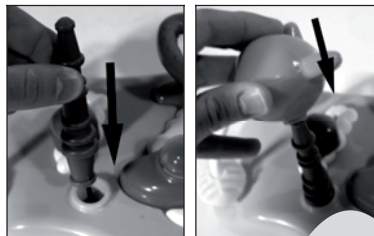


8. Lelude kinnitamine

Lükkige pallid joonisel näidatud viisil kaartele. Pärast seda kinnitage kaarded mängulauale.



Seejärel kinnitage kalad joonisel näidatud viisil.



9. Istmeosa kõrguse reguleerimine

Keerake sinine lukustusvide regulaatori soonega paralleelseks.

Vajutage nupule. Nüüd saate kõrgusregulaatorit edasi või tagasi liigutada.



Seadke iste soovitud kõrgusele, vabastage nupp ning istme lukustamiseks keerake lukustuspidet veerand pööret. Veenduge, et iste on korralikult oma kohale lukustunud.



10. Käimistoe kokkupane

Keerake uuesti sinine lukustusvide regulaatori soonega paralleelseks.

Vajutage nupule, seejärel vajutage käimistugi kokku.





Cienījamo klient,

Apsveicam jūs ar ABC Design izstrādājuma iegādi. Pateicamies, ka esat izvēlējušies mūsu izstrādājumu un ceram, ka būsiet ar to apmierināti. Ieteicam jums rūpīgi izlasīt lietošanas instrukciju pirms ierīces lietošanas. Glabājiet lietošanas instrukciju drošā vietā turpmākai uzziņai. Ievērojiet arī apkopes un mazgāšanas norādījumus, lai izvairītos no jaunās ierīces darbības traucējumiem.

Jūsu ABC Design ražotāji

Apkopes un lietošanas padomi

1. Izstrādājuma izgatavošanai izmantotie materiāli un komponenti ir jutīgi pret atbilst AZO, EN71-2 un EN71-3 standartiem. Neraugoties uz to, nelietojiet ilgstoši uzglabāt ierīci saules gaismā. Garantija nav spēkā saules starojuma un pārvalka audumiem. Pārvalka audumu var mazgāt. Ierīci mazgāt to ar tīrām un veļas mazgājamā mašīnā (zemā temperatūrā).
2. Izstrādājuma rāmis ir izgatavots atbilstoši EN 188:2002 standartam. Lai nodrošinātu izstrādājuma darbību bez traucējumiem, kura daļas regulāri jāieeļļo un nepieciešamības gadījumā jānospriego.
Ievērojiet: lietojiet eļļošanai tikai silikona eļļu vai silikona eļļas aerosolu.
3. Regulāra apkope nodrošina ierīces drošu lietošanu un pagarina tās kalpošanas periodu. Laika apsekojumā ievērojiet (dūļš gaisms, dūļš, skābi saturošie izgarojumi), kā arī uzglabāšana ārpus telpām, var izraisīt ierīces rūsēšanu. Tādēļ uzglabājiet staigulīti vienmēr telpās.
4. Ieteicams regulāri apkopt visas lakotās virsmas. Ja rāmis vai lakotās virsmas kļūst netīras, tās jātīra ar tīru, neregulāri ziepjūdens šķīdumā samērcētu drānu, lai noslaucītu sakrājumos netīrumus.

Ievērojot visus augšminētos norādījumus, varēsiet ilgi un sekmīgi izmantot ABC Design izstrādājumu.

5. Staiguliša pacelšana

Nostipriniet uz grīdas apakšējo rāmi un velciet augšējo uz augšu, līdz rāmis noslédzas. Pārbaudiet, vai rāmis ir kārtīgi noslédzies.



6. Bateriju ievietošana

Ievietojiet baterijas spēļu galdiņa pamatnē esošajā bateriju ligzdā.



7. Spēļu galdiņa novietošana

Piestipriniet spēļu galdiņu pie staiguliša rāmja ar komplektā iekļautajiem skrūvēm.

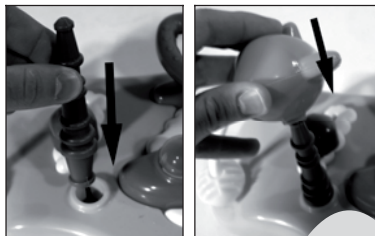


8. Rotālietu piestiprināšana

Savietojiet bumbiņas uz rotālietu, kā parādīts attēlā. Pēc tam piestipriniet stieni pie spēļu galdiņa.



Tagad piestipriniet zivis, kā parādīts attēlā.



9. Sēdekļa augstuma noregulēšana

Pagrieziet zilo slēdzējrokturi paralēli regulatora rievai.

Nospiediet pogu. Tagad augstuma regulatoru var bīdīt uz priekšu vai atpakaļ.

Iestatiet sēdekli nepieciešamajā augstumā. Nospiediet pogu, pēc tam pagrieziet to paralēli rievai, pagrieziet, lai nostiprinātu sēdekli. Pārbaudiet, vai sēdklis ir kārtīgi noslēdzies savā vietā.



10. Staigulīša salikšana

Vēlreiz pagrieziet zilo slēdzējrokturi paralēli regulatora rievai.

Nospiediet pogu, pēc tam salokojiet staigulīti spiežot uz leju.



Gerbiamas pirkėjų,

sveikiname Jus įsigijus *ABC Design* gaminį. Dėkojame, kad pasirinkote būtent mūsų gaminį ir tikimės, kad būsite juo patenkinti. Prieš naudojant rekomenduojame atidžiai perskaityti instrukciją ir išsaugoti ją ateičiai. Laikykite šią naudojimo instrukciją saugiai ir lengvai pasiekiamoje vietoje. Kad nauju pirkinium galėtumėte naudotis kuo ilgiau, laikykitės priežiūros ir valymo patarimų.

ABC Design

Priežiūros ir naudojimo nurodymai

1. Šio gaminio gamyboje buvo naudojami neblunkančios medžiagos ir tekstilės gaminiai, atitinkantys standartų AZO, FN 71-2 ir EN 71-3 reikalavimus. Nežiūrint į tai, nerekomenduojame ilgą laiką gaminį laikyti tiesiogiai saulės spinduliuose. Išblukusiems audiniams garantija ne galioja. Vaikštinės suvažiavęs apvalkalas yra plaukiamas. Jį galite plauti rankomis ar skalbimo mašinoje šaltame vandenyje.
2. Vaikštinės rėmas atitinka EN 1888:2002 standartą. Gaminto saugumo užtikrinimui judančias dalis reikia reguliariai sutepinti ir joms apsaugoti, privaržinti. Dėmesio! Sutepimui naudokite šiai (nurodžiamą) silikoną.
3. Reguliari priežiūra užtikrina gaminio ilgesnį naudojimą ir prailgina naudojimo laiką. Dėl aplinkos poveikio, paviršius, jūros oro, gatvės išbarstytos druskos, rūgštinio lietaus, laikomas laisvė gaminyje gali pradėti rūdinti. Todėl vaikštinę visuomet laikykite patalpoje.
4. Reguliariai prižiūrėkite lakuotus paviršius. Jei rėmas ir lakuoti paviršiai išsitempė, valykite juos švelniais valymo priemonėmis pamirkyta kempine ir atidžiai nusauskinkite.

Vykdydami šiuos patarimus galėsite ilgai džiaugtis *ABC Design* gaminiu.

5. Vaikštyinės aukščio nustatymas

Apatinę vaikštyinės dalį prispauskite prie grindų, o viršutinę kelkite aukštyn tol, kol rėmas užsifiksuos. Įsitikinkite, kad sėdynė gerai užsifiksavo.



6. Baterijų įdėjimas

Baterijas įdėkite į staliuko apačioje esantį skyrių.



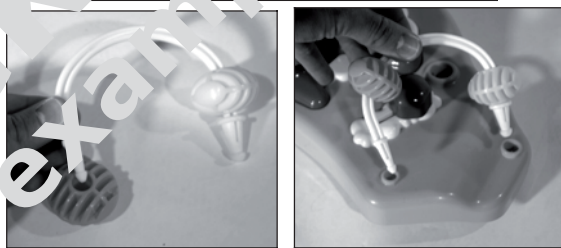
7. Staliuko pritvirtinimas

Staliuką prie vaikštyinės rėmo pritvirtinkite pakuotėje esančiais varžtais.

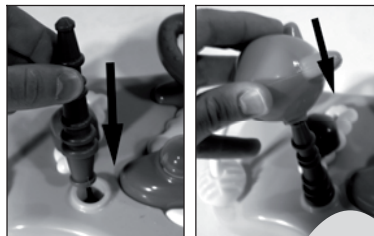


8. Žaislų pritvirtinimas

Kamuoliukus suverkite ant staliuko taip, kaip parodyta pakuotės slėpnyje. Suvėrę žaislus, strypą pritvirtinkite prie staliuko.



Po to pritvirtinkite žuvytes taip, kaip parodyta paveikslėlyje.



9. Sėdynės atramos aukščio nustatymas

Mėlyną rankenėlę pasukite lygiagrečiai reguliatoriui.

Paspauskite mygtuką. Dabar galite aukščio reguliatorių pastumti į priekį ar atgal.

Nustatykite norimą sėdynės aukštį, atloiskite mygtuką, ir norėdami užfiksuoti sėdynės padėtį, pasukite ją ketvirtį apskimc pritvirtinkite, ar sėdynė gerai užfiksavo.



10. Vaikštyinės sudėjimas

Mėlyną rankenėlę dar kartą pasukite lygiagrečiai reguliatoriui.

Paspauskite mygtuką ir pritvirtinkite vaikštynę.

